

VOLVO 240



**VOLVO**

# EN RIKTIG FAMILJEBIL

Volvo 240 är en av världens mest kända familjebilar. Den har funnits i 17 år och med åren har den kommit att bli en riktig klassiker. Och det är inte så konstigt. Volvo 240 ligger alltid bra till i säkerhetstester, den lever länge, är pålitlig och dessutom ovanligt praktisk, inte minst som Herrgårdsvagn. Det

finns verkligen få bilar som ger så mycket för pengarna som Volvo 240. I USA räknas det som ett tecken på gott omdöme och förnuft att köra en Volvo 240. Eftersom den är Sveriges vanligaste bil finns här tydligen gott om kloka människor.





Större delen av karossen hos Volvo 240 är byggd av galvaniserad plåt och dörrtrösklarna är ventilerade för att förhindra rost. Åtta års rostskyddsgaranti gäller för alla Volvobilar.

Volvo 240 har mycket stabila väg- och köregenskaper och uppför sig som du förväntar dig att den ska göra. Den kommer inte med några egna överraskningar, vare sig vid vanlig vardagskörning eller i pressade situationer. Det ger en känsla av trygghet.

Lättmetallfälgar och "Rails" till taket finns som fabriksmonterad extrautrustning.





Volvo 240 är lika trygg att äga som den är att köra. Den senaste statistiken visar att hälften av alla Volvobilar fortfarande rullar på vägarna efter 22 år. En del kallar det kvalitet, andra värde för pengarna.

Den tonade vindrutan är av starkt, laminerat glas för att stå emot stenskott. Den klarar mycket stora påfrestningar utan att splittras och skyddar därmed de åkande från att skadas av glassplitter vid en eventuell kollision.

De yttre backspeglarna är ställbara inifrån och den vänstra har vidvinkelglas. Elektriskt justerbara/uppvärmda backspeglar finns som fabriksmonterad extrautrustning (ingår i SE-utrustningspaket).





Bakrutetorkaren på Herrgårdsvagnen sveper över en stor yta och ger god sikt bakåt även vid dåligt väder.

Kraftiga stötfångare skyddar bilen vid smärre sammanstötningar, och sidolisterna tar emot stötar vid trånga parkeringsplatser. Strålkastartorkare och spolare är standard.

Centrallås är standard i SE-utrustningspaket och finns som fabriksmonterad extrautrustning till GL.







Volvo 240 finns som både Sedan och Herrgårdsvagn. Till grundversionen GL finns ett mycket omfattande utrustningspaket kallat SE. Det är det enklaste och billigaste sättet att utrusta bilen med sådant som lättmetallfälgar, centrallås, ABS – låsningsfria bromsar och annan fabriksmonterad extrautrustning.

# STÄNDIGT FÖRBÄTTRAD I 17 ÅR

Instrumentpanelen i Volvo 240 har en ren design och är både överskådlig och lättbegriplig. Alla reglage sitter på bekvämt räckhåll och instrumenteringen är enkel att läsa utan att du behöver ta blicken från vägen i onödan. De stora rutorna ger mycket god sikt åt alla håll. Värmesystemet ser till att

hålla en behaglig temperatur i kupén och de bekväma sätena med en mängd inställningsmöjligheter ger en perfekt körställning. Bekvämligheten hos Volvos säten är prisbelönt, sätt dig bakom ratten i en Volvo 240 så förstår du varför. 17 års ständiga förbättringar ger resultat.



Luftkonditionering (AC) finns som fabriksmonterad extrautrustning till Volvo 240. Anläggningen har förbättrats och utvecklats och är nu upp till 50% mer effektiv. Att kyla en solvärmd bil går mycket snabbt. Kupéfäkten har också modifierats och blivit tystare. I instrumentpanelen finns en rad indikeringslampor, bl a miljölampan som indikerar om inte avgasreningen fungerar tillfredsställande.

Volvo har ett brett sortiment av olika ljudanläggningar. Här visas tunerdeck TD 603 tillsammans med en separat förstärkare och equalizer.



Stolarna i Volvo 240 har utformats med hjälp av ortopedisk expertis. De är gjorda för att vara bekväma, även under långa körpass. En detalj är tex att stoppningen längst fram på stolarna är mjukare för att stödja benen utan att hindra blodcirkulationen. Stolarna har

också en mängd inställningsmöjligheter så att du kan hitta din perfekta sittställning. Med enkla handgrepp justerar du stolens läge, höjd och lutning, ryggstödet vinkel samt även svankstödet.

Bagageutrymmet är väl tilltaget, 395 liter för Sedan och 2.150 liter för Herrgårdsvagnen med baksätet fällt. På båda modellerna har bakluckan en stor öppningsvinkel vilket gör det enkelt att stuva lasten. Herrgårdsvagnen har dessutom mycket låg lasthöjd.



Bagageutrymmet i Sedanvarianten rymmer 395 liter. Tack vare en lucka bakom baksätets armstöd kan också långa föremål tas inuti bilen.



I Herrgårdsvagnen kan du välja mellan stort lastutrymme eller...



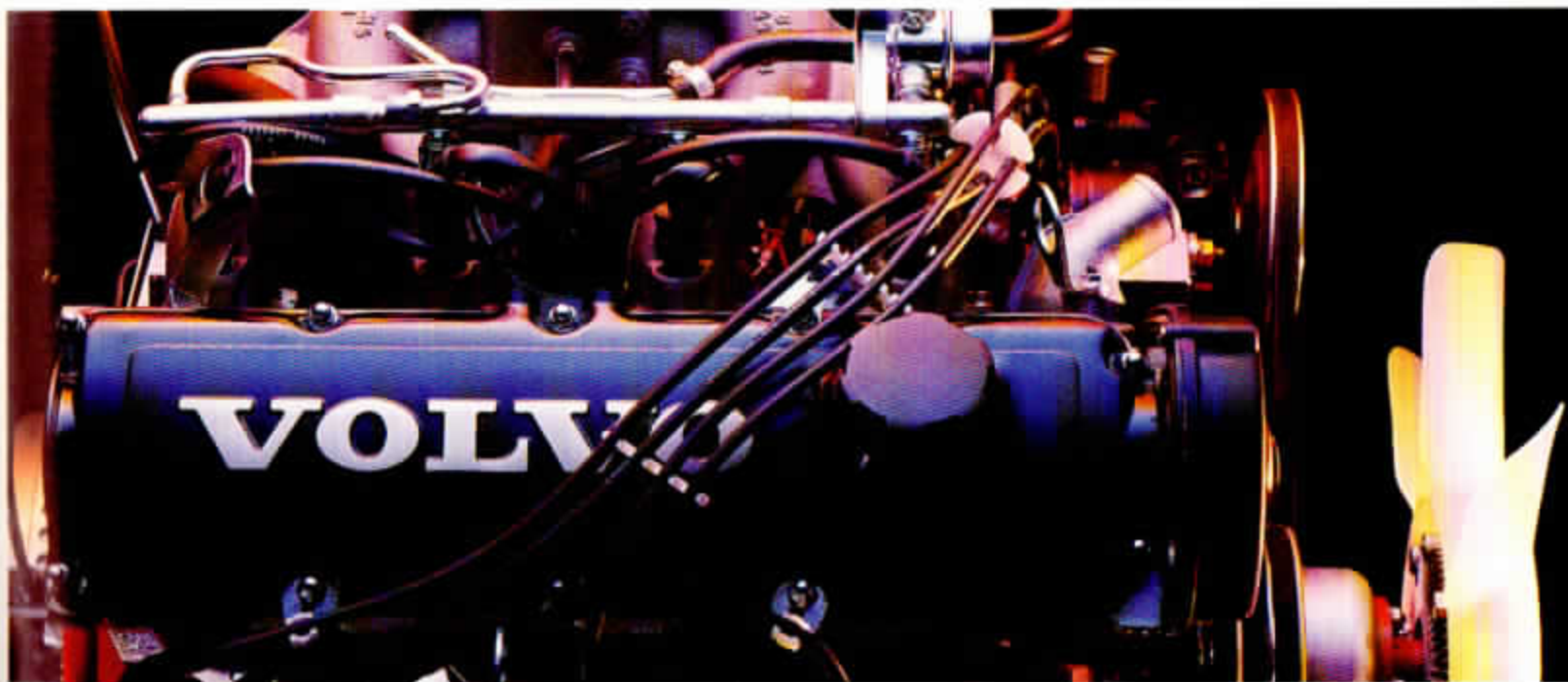
... mycket stort genom att fälla baksätet. Fästöglor gör att lasten enkelt kan förankras och under lastgolvet finns ett extra, dolt förvaringsutrymme.

# REN STYRKA

Alla Volvos motorer är byggda efter samma princip. Ett högt vridmoment inom ett brett varvtalsområde prioriteras före hög topp effekt. Det ger motorer som är pålitliga och mycket starka där det bäst behövs, vid normala varvtal för säkra omkörningsaccelerationer. Volvo 240 har en 2,3 liters insprut-

ningsmotor med trevägskatalysator och Lambdasond. Lambdasonden är en sensor som styr bränsleinsprutningen, så att trevägskatalysatorn fungerar optimalt. Reningseffekten är ca 90 procent.





2,3-liters insprutningsmotor med katalytisk avgasrening och Lambdasond.



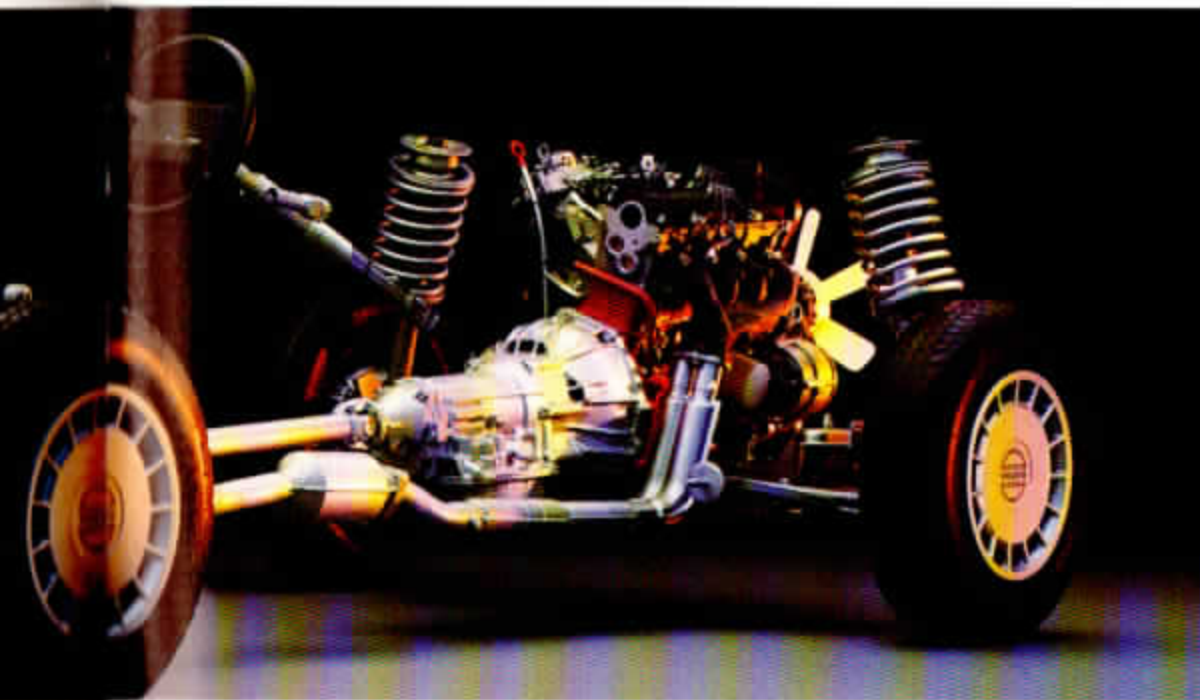
Volvos manuelle femväxlade låda har mycket distinkta växellägen, vilket gör den synnerligen lättväxlad. Den automatiska växellådan har fyra växlar och i båda växellådorna är den högata växeln en bränslebesparande överväxel.



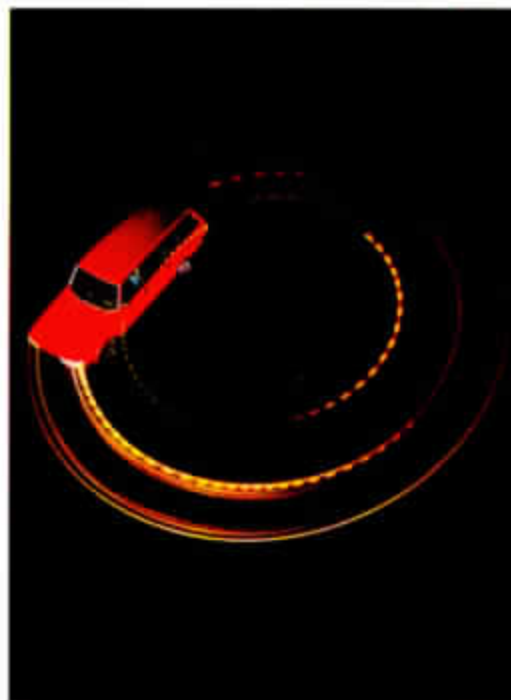
Chassit till Volvo 240 har konstruerats med säkerhet och pålitlighet som utgångspunkt. Som förare ska du kunna lita på att bilen uppför sig så som du förväntar dig. Framhjulsupphängningen är individuell med fjäderben och krängningshämmare. Styrningen av

kuggstångstyp med servo. Bakvagnen har stel bakaxel som ger konstant spårvidd och konstanta hjulvinklar. Chassit är mycket välbalanserat och ger konsekventa vägegenskaper och god komfort.





Bakaxel  
linkar.  
kventar

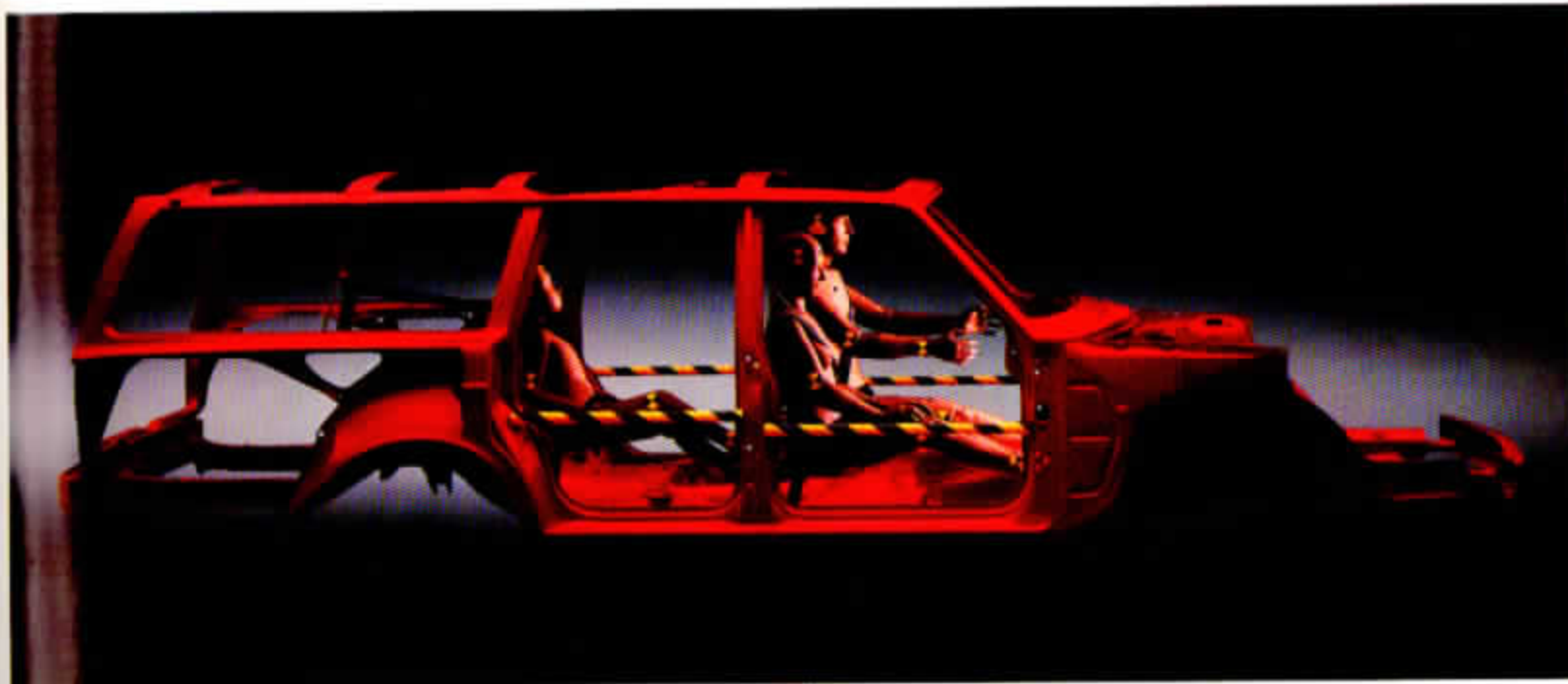


Vänddiametern för Volvo 240 är smått fantastiska 9,8 meter. Betydligt bättre än många småbilar!

# EN SÄKER KLASSIKER

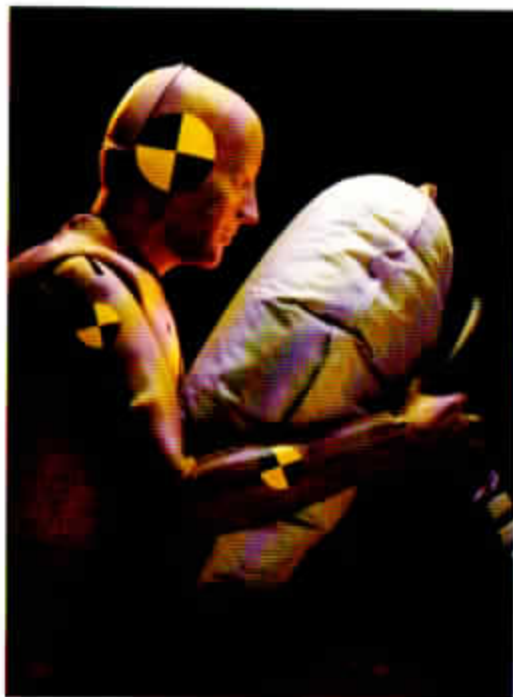
Gustaf Larson, som var en av Volvos grundare, bestämde redan 1927 att Volvo skulle bygga bilar med säkerhet som utgångspunkt. Sedan dess har Volvo etablerat sig över hela världen som ledande när det gäller bilsäkerhet, och har bl.a. uppfunnit den detalj som räddat flest liv i bilens historia, tre-

punktsbältet. Volvo förvaltar sin position genom att forska och ständigt utveckla och testa nya idéer. Volvo är det enda bilföretag som fått amerikanska trafiksäkerhetsverkets "Safety Award" fem gånger. För många människor är det just Volvo 240 som symboliserar den klassiska Volvosäkerheten.



Volvo krocktestar årligen hundratala bilar, karosser och säkerhetsdetaljer. Testdockorna lever ett hårt liv. Bilden visar den starka säkerhetsburen med förstärkningsrör i dörrarna.

riska  
nda  
kots  
just  
eten.



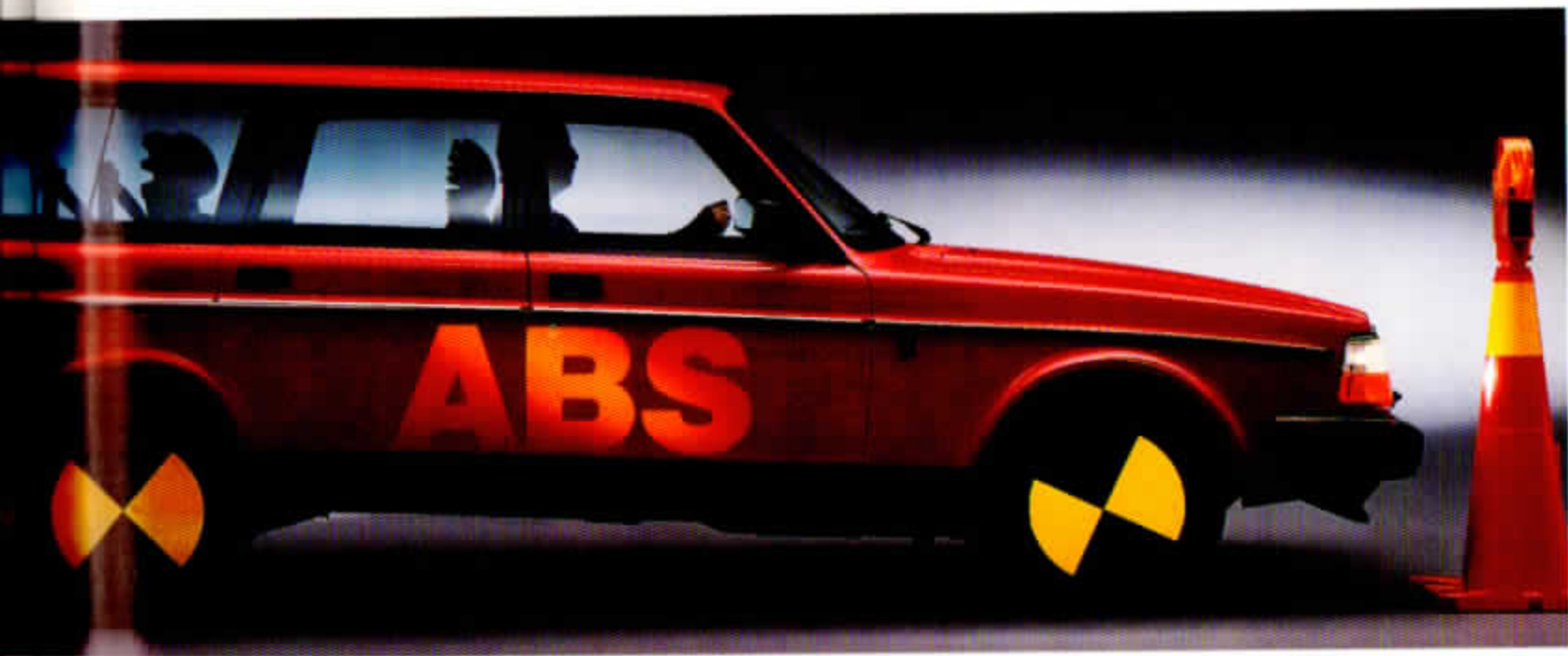
För att komplettera förarens säkerhet finns airbag som fabriksmonterad extrautrustning.



Vid en eventuell kollision viker sig både ratt och rattstång för att minska risken för skador.



ABS – låsningsfria bromsar är standard i SE-utrustningspaket och finns som fabriksmonterad extrautrustning till GL-varianten. ABS ger bilen bibehållen styrförmåga eftersom hjulen inte låser sig vid kraftiga inbromsningar, oavsett underlaget.



Volvos barnsäkerhetsutrustning täcker barnens behov från födseln tills dess de är stora nog att använda vanliga bilbälten.

Barnkudden med ryggstöd, till höger i bilden, är avsedd att användas med bilens ordinarie trepunktsbälte.





Barn ska sitta lika säkert som vuxna i bilen. Därför har Volvo som enda bilföretag i världen ägnat årtionden åt forskning kring barnens säkerhet. Det har bl a resulterat i en egen produktserie med säkerhetsutrustning för barn. Dessa säkerhetsprodukter är speciellt utformade för att passa till Volvos olika modeller.



Bälteskudde för barn mellan tre och tio år (15–36 kg) att användas tillsammans med bilens ordinarie säkerhetsbälte. Tack vare kudden sitter barnet högre upp, vilket gör att bältet passar som på en vuxen.



Ryggstöd att kombinera med bälteskudden. Det kan justeras i fem olika höjder för ökad bekvämlighet och säkerhet vid påkörning bakifrån.



Bilbarnstol för barn upp till fyra år (till ca 18 kg). Placeras bakåtvänd antingen i fram- eller baksätet.

Låt din personliga smak avspeglas i din Volvo. Det finns utrustning som höjer komfort och säkerhet och annan som ger bilen ett sportigare intryck.

Dimljus gör körningen säkrare. Takluckan (som är fabriksmonterad extrautrustning) kan kompletteras med en vindavvisare för att minska vindbrus och drag. Svarta eller blanka Rails till Herrgårdsvagnen kan kombineras med lasthållarprogrammet som du finner i Volvo-katalogen. Draganordning finns både fast och infällbar.

Bilarna på bilden är utrustade med lättmetallfälgar:

Sedanen med Scorpius, 6×14". (Finns även som fabriksmonterad extrautrustning.)

Herrgårdsvagnen med Orion, 7×15".



Skapa din  
dina egna  
vill ha de  
dig möjlig  
Volvos till  
sat direk  
Samma m  
utveckling  
Med sam  
kvalitet o  
Här finns  
Volvohar  
om det  
oavsett v  
verkar V  
med din



Skapa din högst personliga Volvo efter dina egna behov. Gör din Volvo som du vill ha den. Volvo Original Tillbehör ger dig möjligheten.

Volvos tillbehörsprogram har vi anpassat direkt till bilen utan kompromisser. Samma resurser har utnyttjats som vid utvecklingen och tillverkningen av bilen. Med samma höga krav på säkerhet, kvalitet och tillförlitlighet.

Här finner du ett urval tillbehör. Din Volvohandlare har mera information om det kompletta programmet. För oavsett vad du slutligen väljer, så samverkar Volvo Original Tillbehör perfekt med din bil i övrigt.



Dekorrampen ger en enhetlig linje med bakljusen.

Spoilervingen leder fartvinden på ett gynnsamt sätt, vilket ökar stabiliteten i högre farter. På bilden är den lackerad i bilens färg.



I Volvos tillbehörsprogram finns ett stort urval lättmetallfälgar, tex:

Gemini, 7×16". Rek däckdim 205/55×16.

Virgo, 6×15". Rek däckdim 195/60×15.

Låsbara hjulmuttrar försvårar stöld av hjulen.



**RDS-Stereokassettradio, CR-802.** Välj vilken radiostation du vill lyssna på, så söker RDS-radion själv upp den starkaste sändaren. Trafikmeddelanden bryter automatiskt både radioprogram och bandspelare. Radio med blå RDS-klocka, stor tydlig display, stödkod och en inbyggd förstärkare för fyra högtalare. Effekt 4x6 W (2x20 W). Bandspelare med Autoreverse och läsbar snabbspolning.

**Kassettfacket** har plats för sex kassetter och monteras i det nedre facket i instrumentpanelen.

**Biltelefon.** Din Volvohandlare kan berätta mera om de olika modellerna och ge dig råd för rätt val.

Volvo h  
program  
anpassa  
equalize  
cerat hö  
Ljudantlä  
mot bile  
att undv  
andra fu

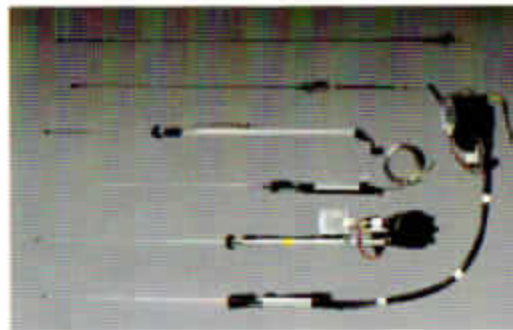
Volvo har ett komplett radio/stereo-program, som både i ljud och design är anpassat till bilen. Här finns allt från equalizers och förstärkare till ett avancerat högtalarprogram.

Ljudanläggningarna är noggrant testade mot bilens övriga elektroniska miljö för att undvika störningar, som kan sätta andra funktioner ur spel.



Stereokassettradio, CR-608 med upp till 24 förprogrammerbara stationer. Automatisk sökning, Autostore, separata bas- och diskantkontroller samt stödkod. Bandspelare med Autoreverse och låsbar snabbspolning. Effekt 4x6 W (2x20 W). Finns i en enklare variant på 2x6 W, CR-603.

Stereoradio, SR-503. En kvalitetsradio med flera praktiska funktioner. Förprogrammering av 24 stationer, automatisk sökning, Autoloudness samt ton, balans och volym på samma reglage.



Till Volvo 240 finns högtalare för såväl fram- som bakdörrar och hatthylla. Ett brett sortiment för varje smakriktning. Din Volvohandlare hjälper dig gärna att komponera ett högtalarpaket för dina behov.

Antennen har stor betydelse för att få bra ljud. Volvos antenner är perfekt avpassade för Volvos bilar. I sortimentet finns både fasta och motordrivna antenner.

**Konstantfarthållare.** Tryck på set speedknappen och bilen håller automatiskt den hastighet du bestämt. Ger bekväm och avspänd körning.

**Roma.** Sporträtt i läder med röd dekorsöm. Ger ett skönt grepp och ökad körglädje.

**Armstöd** med hållare för muggar eller flaskor. Hållarna kan dras ut för fram- och baksätet.

**Sportklädsel** ger extra bra stöd i framstolarna, tack vare uppbyggda sidokanter.



**Yttertemp**  
ovanför vä  
det är risk  
Finns även

**Eluppvärm**  
som fabri



Yttertemperaturmätaren visar temperaturen strax ovanför vägbanan och indikerar med röd lysdiod när det är risk för förrädisk frosthalka eller underkyllt regn. Finns även som fabriksmonterad extrautrustning.

Elhoppvärmda, elektriskt inställbara backspeglar finns som fabriksmonterad extrautrustning.



Solgardin för bakrutan skyddar mot irriterande solljus, utan att skymma bakåtsikten.

Golv mattor skyddar golvet ordinarie matta från smuts och lukt. Finns färganpassade till bilens interiör i formsydd textil eller formgjuten plast. Finns även för bagageutrymmet.



Elektriska fönsterhissar är komfortutrustning, som också har med säkerheten att göra. Finns även som fabriksmonterad extrautrustning för såväl fram- som bakhörrarna.

Volvo Guard Alarm System. Datorbaserat larmsystem, speciellt anpassat till Volvo. Larmar dörrar, motorhuv och bagagelucka. Samtidigt blockeras startmotorn. Larmet kan anslutas till centrallåset, så att du låser dörrarna med fjärrkontrollen, samtidigt som larmet aktiveras. Larmet kan byggas ut med sensorer för glaskross, volym och nivå, samt sirén med batteri back-up. Centrallås finns som fabriksmonterad extrautrustning.





**Extrasätet** är avsett för två barn upp till 40 kg vardera. Det har nackskydd och trepunkts rullbälten. Fälls enkelt ner i lastrumsgolvet.



Två utbyggbara värmarsystem finns; bränsle- respektive eldrivet. Den bränsle-drivna värmaren (typ 091) värmer både motor och kupé. Den elektriska motorvärmaren ger en varm och startvillig motor även i sträng kyla. Kan kompletteras med elektriskt kupéelement. Med tidur ges möjligheter att dels välja vilken värmare som skall aktiveras, och dels när den skall starta.

Svarteloxerade eller blankpolerade **Rails** till Herrgårdsvagnen. Kan kombineras med hela lasthållarprogrammet, som du finner i Volvokatalogen.



**Dragkroken** förhöjer den praktiska nyttan med din Volvo. Kompletterande **nivåreglering** ger rätt höjd åt bakvagnen även när bilen är tungt lastad eller drar husvagn.

**Differentialbroms** utjämnar hjulens dragkraft, vilket ger säkrare körning och bättre framkomlighet i tex snö.

**Skyddsgaller** hindrar husdjur eller last att kastas framåt vid en häftig inbromsning. Kan förses med **komfortkudde** för mittpassageraren. **Insynsskydd**, som kan dras över lasten som en rullgardin, skyddar ditt bagage mot insyn.

**Standard-**

**Säkerhet**

- AIS - läsn
- Airbag
- Bakruta elu
- Differentialbroms
- Differential
- Din miljö bak
- Din miljö fram
- Nackskydd
- Skyddsgaller
- Yttertempe

**Komfort**

- Armslöd m
- Backspegel
- Backspegel
- Baksäte fäll
- Baksäte m
- Belysning i
- Belysning i
- Bränsle-driv
- Centrallås
- El motorvä
- Extrasäte (
- Fönsterhis
- Fönsterhis
- Glastakluc
- Golvmatto
- Insynsskyd
- Klocka
- Klädsel: L
- Klädsel: P

Standard-, extrautrustning och tillbehör	240 GL	240 SE <sup>1</sup>
<b>Säkerhet</b>		
ABS – låsningsfria bromsar	○	●
Airbag	○	○
Bakruta eluppvärmd	●	●
Rikrutetorkare/spolare med intervallfunktion (Herrgårdsvagn)	●	●
Barnsäkra bakdörrlås	●	●
Bilbarnstol	□	□
Bromsljus i bakrutan	●	●
Bälteskudde för barn	□	□
Differentialbroms	○/□	○/□
Dimljus bak	●	●
Dimljus fram	□	□
Nackskydd fram och bak	●	●
Skyddsgaller (Herrgårdsvagn)	□	□
Värltemperaturmätare	○/□	○/□
<b>Komfort</b>		
Armsät med mugghållare	□	□
Backspeglar (yttre) elektriskt justerbara/uppvärmda	○	●
Backspeglar (yttre) manuellt justerbara inifrån	●	-
Baksäte tillbart (Herrgårdsvagn)	●	●
Baksäte med lucka för lång last (Sedan)	●	●
Belysning i bagageutrymme	●	●
Belysning i handskfack	●	●
Bältesdriven värmare	□	□
Centrallås	○/□	●
El-motorvärmare	□	□
Extraskåp (Herrgårdsvagn)	□	□
Förväntvissar elmanövrerade fram	○/□	○/□
Förväntvissar elmanövrerade fram och bak	○/□	○/□
Glasteklucka (Herrgårdsvagn)	□	□
Golvmatrar textil/plast	□	□
Insynsskydd för lastutrymme (Herrgårdsvagn)	□	□
Klocka	●	●
Klädsel: Läder	○	○
Klädsel: Plysch	○	○

	240 GL	240 SE <sup>1</sup>
Klädsel: Trikåplysch	○	●
Klädsel: Trikåtyg	●	-
Komfortkudde mittplats bak (Herrgårdsvagn)	□	□
Konstantfartållare (Cruise control)	□	□
Larm	□	□
Luftkonditionering, manuell, AC	○	○
Lädderratt (ej i kombination med airbag)	□	□
Miljötampa	●	●
Nackskyddskuddar fram och bak	○	●
Servostyrning	●	●
Soltak (Sedan)	○	○
Stolar: Förarstol vinklingsbar/justerbar i höjdlöd med justerbart svankstöd	●	●
Stolar: Eluppvärmda	●	●
Tonade rutor	●	●
Varvräknare	□	●
Vindavvisare för sidorutor	□	□
Vindrutetorkare/spolare med automatisk torkfunktion vid spolning och intervalläge	●	●
Värmeanläggning med värmekanaler till baksätet	●	●
Växellåda automatisk	○	○
<b>Exteriör</b>		
Dragkrok	□	□
Dekorramp (mellan bakljus, Sedan)	□	□
Lasthållare	□	□
Låsbara hjulmuttrar	□	□
Lättmetallfälgar	○/□	●/□
Metallic-lack	○	○
Nivåreglering bak, automatisk (Herrgårdsvagn)	○/□	○/□
"Rails" (Herrgårdsvagn)	○/□	○/□
Spoiler fram	●	●
Spoilervinge (Sedan)	□	□
<b>Radio/Stereo</b>		
CD-växlare	□	□
Equalizer	□	□
Förstärkare	□	□
Radio och kassetbandspelare	□	□

● Standard ○ Fabriksmonterad extrautrustning. Beställes vid köp.

□ Tillbehörsutrustning. Kan även eftermonteras. <sup>1</sup> SE är ett utrustningspaket till GL.



240 GL



240 SE



240 GL

**Teknisk information**

**Motor**

Typ  
Cylindervolym, cm<sup>3</sup>  
Bränslesystem  
Kompression/bränsletyp  
Avgasrening  
Tändsystem  
Batterikapacitet, Ah (12 V)  
Max effekt kW (hk)/varv per min  
Max vridmoment Nm (kgm)/varv per min

**Kraftöverföring**

Typ  
Manuell växellåda  
Automatisk växellåda

**Chassi**

Hjulupphängning fram  
bak  
Styrning, typ  
Vänddiameter, m  
Bromssystem  
Fälgar  
Däck  
Bränsletank, volym l

**Prestanda**

Acceleration 0-100 km/h, sek  
Sedan/Herrgårdsvagn (man)  
(aut)

Topplart, km/h  
Sedan/Herrgårdsvagn (man)  
(aut)

**Bränsleförbrukning**

Blandad körning l/mil  
Sedan/Herrgårdsvagn (man)  
(aut)

Stadskörning l/mil  
Sedan/Herrgårdsvagn (man)  
(aut)

Landsvägskörning l/mil  
Sedan/Herrgårdsvagn (man)  
(aut)

**Garantier**

Rostskyddsgaranti, år <sup>1</sup>  
Vagnskadegaranti, år <sup>2</sup>

<sup>1</sup> Ingen efterbehandling, två kostnadsfria kontroller.

240 GL

Rak 4-c

2316

Elektron

9,8/BF

Katalys

Mikro

55

85 (116

185 (18

Motor, v

5-växla

4-växla

Fjädr

Stel ax

Kuggst

9,8

Tvåret

5,5x14

Sedan

60

11,6/1

12,3/1

177/17

167/16

0,89/0

0,93/0

1,06/1

1,12/1

0,69/0

0,70/0

8

3

<sup>2</sup> Själ

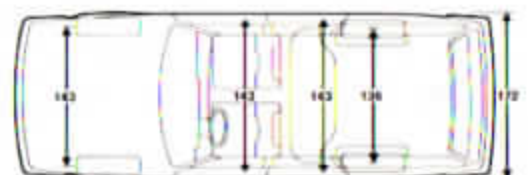
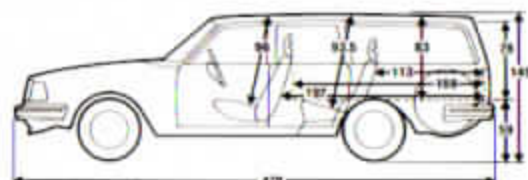
<sup>3</sup> SE a



240 GL	240 SE <sup>3</sup>
Rak 4-cyl	Rak 4-cyl
2316	2316
Elektronisk insprutning	Elektronisk insprutning
9,8/BF 95	9,8/BF 95
Katalysator, Lambdasond	Katalysator, Lambdasond
Mikrodatorstyrt med knacksensor	Mikrodatorstyrt med knacksensor
55	55
85 (116)/5.400	85 (116)/5.400
185 (18,9)/2.500	185 (18,9)/2.500
Motor, växellåda fram, drivning bak	Motor, växellåda fram, drivning bak
5-växlad	5-växlad
4-växlad inkl överväxel	4-växlad inkl överväxel
Fjäderben Krängningshämmare	Fjäderben Krängningshämmare
Stel axel Krängningshämmare	Stel axel Krängningshämmare
Kuggstång, servo	Kuggstång, servo
9,8	9,8
Tvåkrets Skivor fram och bak	Tvåkrets, ABS - låsningstria Skivor fram och bak
5,5x14"	5,5x14", lättmetall
Sedan: 185/70 14 Herrgårdsvagn: 185 14	Sedan: 185/70 14 Herrgårdsvagn: 185 14
60	60
11,6/11,8	11,6/11,8
12,3/12,9	12,3/12,9
177/179	177/179
167/168	167/168
0,89/0,91	0,89/0,91
0,93/0,98	0,93/0,98
1,06/1,08	1,06/1,08
1,12/1,17	1,12/1,17
0,69/0,71	0,69/0,71
0,70/0,74	0,70/0,74
8	8
3	3

<sup>1</sup> Självrisk: 2.500 kr (3.125 kr inkl moms). Kan kompletteras med Volvos fördelaktiga trafik- och delkaskoförsäkring.

<sup>3</sup> SE är ett utrustningspaket till GL.



(SAE)

#### Volvos speciella reservhjul

Erfarenheten visar att ett reservdäck numera sällan utnyttjas. Det kan därför bli 4-5 år gammalt innan det eventuellt börjar användas som ordinarie under ytterligare 4-5 år. Att använda ett så gammalt däck är inte tillrådligt eftersom gummi åldras. Därför har Volvo tagit fram ett särskilt reservhjul som endast skall användas under den korta tid det tar att få det ordinarie hjulet reparerat. Volvos speciella reservhjul har ett däck, som är hälften så tungt som ett vanligt. Det uppfyller alla lagkrav och klarar normala hastigheter och axeltryck.

Volvobilarna anpassas till olika marknader genom variationer i standardutrustning. Därför kan vissa bilder i broschyren visa bilar med utrustning som inte är standard på den svenska marknaden, exempelvis radioutrustning.

Fabriken förbehåller sig rätt till produktförändringar utan föregående meddelande.

Lack och klädsel	240 GL Standard	240 SE <sup>3</sup> Standard 240 GL Extrautrustning <sup>2</sup>	240 Extrautrustning <sup>2</sup>	240 Extrautrustning <sup>2</sup>
Lack nr Färg <sup>1</sup>	Trikátyg	Trikáplysch	Plysch	Läder
019 Svart	Beige alt Svart <sup>4</sup>	Beige alt Svart <sup>4</sup>	Beige alt Blå <sup>4</sup>	Beige alt Svart <sup>4</sup>
189 Vit	Blå alt Beige <sup>4</sup> Svart <sup>4</sup>	Blå alt Beige <sup>4</sup> Svart <sup>4</sup>	Blå alt Beige <sup>4</sup>	Svart alt Beige <sup>4</sup>
601 Röd	Svart alt Beige <sup>4</sup>	Svart alt Beige <sup>4</sup>	Beige	Svart alt Beige <sup>4</sup>
604 Mörkblå	Beige alt Blå <sup>4</sup> Svart <sup>4</sup>	Beige alt Blå <sup>4</sup> Svart <sup>4</sup>	Beige alt Blå <sup>4</sup>	Beige alt Svart <sup>4</sup>
605 Mellanblå	Blå alt Svart <sup>4</sup> Beige <sup>4</sup>	Blå alt Svart <sup>4</sup> Beige <sup>4</sup>	Blå alt Beige <sup>4</sup>	Beige alt Svart <sup>4</sup>
130 Silver metallic	Blå alt Beige <sup>4</sup> Svart <sup>4</sup>	Blå alt Beige <sup>4</sup> Svart <sup>4</sup>	Blå alt Beige <sup>4</sup>	Svart alt Beige <sup>4</sup>
177 Silvergrå metallic	Svart alt Blå <sup>4</sup> Beige <sup>4</sup>	Svart alt Blå <sup>4</sup> Beige <sup>4</sup>	Beige alt Blå <sup>4</sup>	Svart alt Beige <sup>4</sup>
214 Mörkgrå metallic	Beige alt Svart <sup>4</sup>	Beige alt Svart <sup>4</sup>	Beige	Beige alt Svart <sup>4</sup>
400 Beige metallic	Svart alt Beige <sup>4</sup>	Svart alt Beige <sup>4</sup>	Beige	Svart alt Beige <sup>4</sup>
406 Mörkblå metallic	Blå alt Beige <sup>4</sup> Svart <sup>4</sup>	Blå alt Beige <sup>4</sup> Svart <sup>4</sup>	Blå alt Beige <sup>4</sup>	Svart alt Beige <sup>4</sup>
409 Vinröd metallic	Beige alt Svart <sup>5</sup>	Beige alt Svart <sup>4</sup>	Beige	Svart
410 Ljusblå metallic	Blå alt Beige <sup>4</sup> Svart <sup>4</sup>	Blå alt Beige <sup>4</sup> Svart <sup>4</sup>	Blå alt Beige <sup>4</sup>	Svart alt Beige <sup>4</sup>
412 Grönblå metallic	Beige alt Svart <sup>4</sup>	Beige alt Svart <sup>4</sup>	Beige	Beige alt Svart <sup>4</sup>

<sup>1</sup> Metallic-lack mot pristillägg.

<sup>2</sup> Extrautrustning mot pristillägg.

<sup>3</sup> SE är ett utrustningspaket till GL.

<sup>4</sup> Alternativ klädsel färg mot pristillägg.



Trikátyg



Trikáplysch



Läder



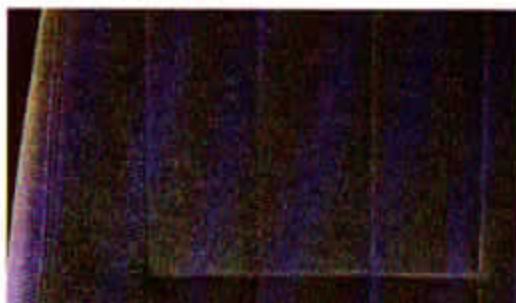
**Svart trikåtyg (1110)**



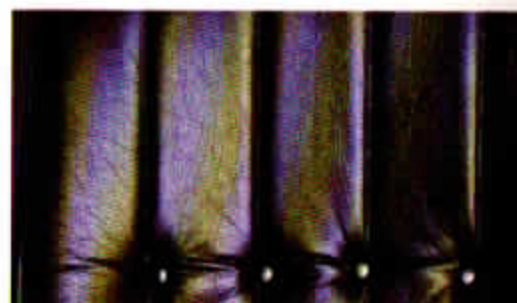
**Beige trikåplysch (1251)**



**Blått trikåtyg (1130)**



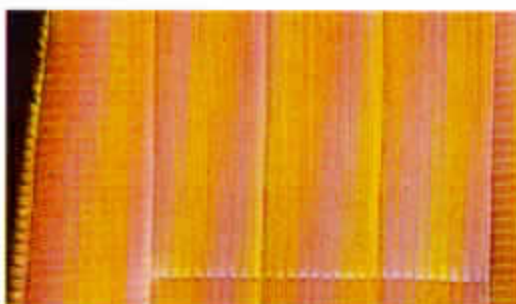
**Svart trikåplysch (1211)**



**Svart läder (1910)**



**Beige trikåtyg (1150)**



**Beige plysch (1850)**



**Beige läder (1950)**

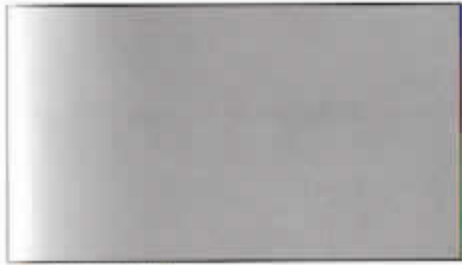


**Blå trikåplysch (1231)**



**Blå plysch (1830)**

*Att i tryck exakt återge rätta färgnyanser är inte möjligt.  
Detta gäller både lacker och klädsjar. Be Volvohandlaren  
visa dig originalfärger och klädselprover.*



130 Silver metallic



406 Mörkblå metallic



019 Svart



177 Silvergrå metallic



409 Vinröd metallic



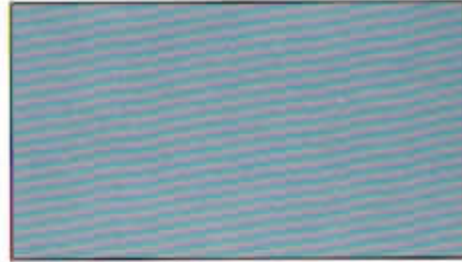
189 Vit



605 Mellanblå



214 Mörkgrå metallic



410 Ljusblå metallic



601 Röd



400 Beige metallic



412 Grönblå metallic



604 Mörkblå

# VARFÖR HAR VOLVO- ÄGARE DET LITE BÄTTRE?

Köper du en Volvo får du inte bara en säker, bekväm och pålitlig bil. Du får också tillgång till en rad tjänster som gör bilägandet både enklare och billigare.

**Bättre finansiering.** Volvobilar har högt andrahandsvärde. Det kan du utnyttja redan när du köper bilen genom att villkoren för finansieringen baseras på den låga värdeminskningen. På så sätt blir amorteringarna mindre betungande. Tala med oss om bilfinansiering via Volvofinans.

**Billigare försäkring.** En Volvo är billigare att försäkra än andra bilar – ända upp till 5.000 kronor beräknat på en årspremie och halvförsäkring. Och allra billigast blir det för det mesta att försäkra den i Volvia, som är Volvoägarnas "eget" försäkringsbolag. Där behåller din Volvo också sin kvalitet efter en skadereparation då Volvia och Volvohandeln är specialister på Volvo och endast använder originaldelar.

**Billigare bensin.** Med ett Volvokort tankar du både bekvämt och till lågpris hos Volvohandlaren. Kortet gäller också med rabatt hos alla Q8- och Hydrostationer landet runt.

Du får ordning och reda i din bilekonomi eftersom kortet även gäller för övriga viktiga inköp med anknytning till bilen. Kortet är avgiftsfritt om du använder det som betalkort, dvs betalar allt när du får månadssammandraget. I genomsnitt har du då 45 dagars kostnadsfri kredit. Du kan även delbetala större inköp till förmånlig ränta.

**Närmare till service.** Du har betydligt fler serviceverkstäder att välja på än andra bilägare. Hela landet täcks av ett finmaskigt servicenät med över 220 auktoriserade Volvoverkstäder.

**Billigare reservdelar.** Volvo är bland de allra billigaste när det gäller originaldelar, det framgår bl a av Motormännens Reservdelsnyckel. I Volvobutiken finns dessutom Volvo Begagnade Originaldelar, ofta till halva priset jämfört med nytt.

**Nära till en hyrbil.** Hertz har biluthyrning på 180 ställen i landet, det är marknadens tätaste stationsnät. 173 av dem finns hos Volvohandlarna. Dessutom finns Hertz centralt i både Stockholm, Göteborg och Malmö samt vid alla reguljärt använda flygplatser i landet.

**Pengar är inte allt.** Gör du en totalekonomisk bedömning av ditt bilägande ligger Volvo mycket bra till. Be din Volvohandlare om ett exemplar av Bilkostnadsguiden så får du det hela i siffror. Men pengar är ju inte allt. Du får inte glömma storlek, utrymme och – säkerhet. En stor bil är säkrare än en liten, och en Volvo – oavsett modell – är väsentligt säkrare än genomsnittsbilen. Det framgår av många olika undersökningar. Ingen annan bil får genomgående så goda vitsord när det gäller säkerhet som Volvo.

**VOLVO**