

VOLVO 240

1 9 9 3





Volvo 240 SE.



Ett rullande bevis på att
säkerhet och pålitlighet fortfarande
är väsentliga värden



Volvo 240 GL.



För bilköparen kommer det som är viktigt här i livet lätt i skymundan för bilarnas mer iögonfallande egenskaper.

I det avseendet skiljer sig dock anhängarna av Volvo 240 från mängden.

De kör hellre den säkraste bilen än den snabbaste. (När kör man fortare än 179 km/h?)

De föredrar åtta års rostskyddsgaranti framför åtta sekunders acceleration från 0 till 100 km/h. (Som om under tolv inte vore nog.)

De uppskattar herrgårdsvagnens 2.150 liters lastvolym mer än några extra centiliters cylindervolym. (2,3 liter räcker gott.)

De anser att 18 års förbättringar smäller högre än årets bilnyhet. (Speciellt som mer än hälften av Volvo 240s 18-åringar fortfarande rullar.)

Välkommen i klubben, du som prioriterar på samma sätt.

På följande sidor kan du läsa mer om bilen som förra året utsågs till "Bästa Köp" i den amerikanska konsumentguiden "The Complete Car Cost Guide".



Volvo 240 SE.









Att man sitter säkert
gör det extra skönt





1 Bagageutrymmet i sedanen rymmer 395 liter (SAE). Öppnar du luckan bakom baksätets mittarmstöd, kan också långa, smala föremål få plats inne i bilen.

2 Herrgårdsvagnen ger god plats för fem vuxna, och de kan ha med sig hela 1.165 liter bagage.

3 Fäller du ner baksätet, har två personer ett golv på mer än två kvadratmeter bakom sig, 188 cm långt, med plats för 2.150 liter bagage. Det finns fästöglor i golvet om du behöver surra fast bagaget. Och under golvet döljer sig ett utrymme med plats för ytterligare 60 liter.





I ett land som korsas av polcirkeln är det naturligt att göra bilar med en klimatanläggning som snabbt ger skön värme och klara rutor.

Kompletterar du med luftkonditionering (fabriksmonterad extrautrustning) får du svalka under heta dagar. Också det något som gör att du kör säkrare. På sidan 15 finns mer att läsa om klimatanläggningen.

Ett skönt ljudklimat ger stereokassettradiön Volvo CR-901 med RDS (den söker själv upp den starkaste sändaren för det program du valt), och en CD-spelare. Manöverenheten CD-401 styr växlaren i bagageutrymmet vilken tar sex CD.

Apropå klimat, i Volvo 240 vet du att avgasreningen fungerar som den skall. Om inte, varnar genast miljölampan.

Din Volvo blir ännu säkrare om du kompletterar säkerhetsbältet med en airbag (fabriksmonterad extrautrustning). Den placeras i rattens centrum. (Se sidan 22.)

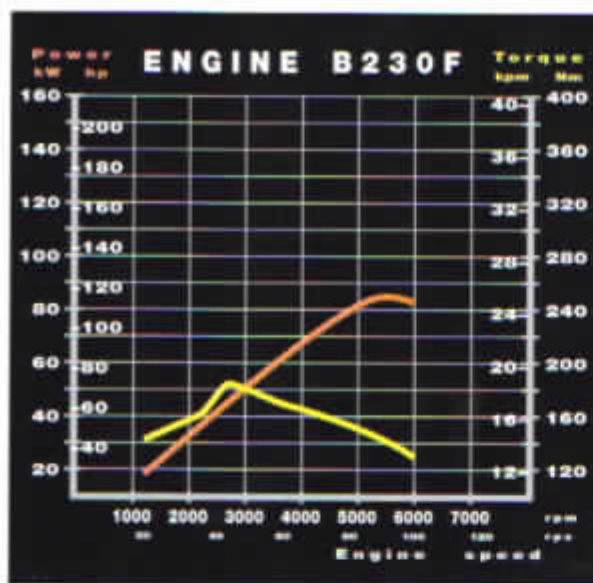
Yttertemperaturmätaren (tillbehör) hjälper dig att köra säkert. Den visar temperaturen strax ovanför vägen, och när det är risk för halka tänds en varningslampa.



Volvo 240 GL



Efter 18 års förbättringar
är Volvo 240 både
aktuell och beprövad



Volvo 240 har en motor med bra vridmoment som ger god segdragningsförmåga. Högt vridmoment redan vid låga varv ger snabbt och bra svar över hela fartregistret och bidrar bland annat till kvickare omkörningar. Den måste också uppfylla höga krav på driftsekonomi och skonsamhet mot miljön.

Smidiga och pålitliga motorer

Volvo 240 har en fyrcylindrig insprutningsmotor på 2,3 liters cylindervolym. Moderna, effektiva bränsle- och tändsystem ger bra prestanda och god ekonomi. För att skona miljön har Volvo 240 elektriskt förvärmad Lambdasond och trevägskatalysator. Det är dagens effektivaste metod att rena avgaserna, med mer än 90%-ig verkningsgrad. Lambdasonden, kopplad till den elektroniska bränsleinsprutningen, övervakar att lambdavärdet (förhållandet mellan luft och bränsle) håller sig där där katalysatorn fungerar som allra bäst.

Diagnossystem

Ett diagnossystem hör som standard till 240-motorn. När motorn startas, övervakas kontinuerligt alla komponenter i bränsle- och tändsystem som kan påverka avgasreningen. Om ett fel uppstår sparas information om feltyp och plats i diagnossystemets minne. Detta bidrar till snabb, effektiv service eftersom mekanikern kan upptäcka eventuella fel mycket, mycket tidigt.

Växellådor för komfort och ekonomi

Till Volvo 240 finns en femväxlad manuell växellåda och en fyrväxlad automatväxellåda, båda med högsta växeln som energisparande och ljudreducerande överväxel.

Den manuella växellådan är lättväxlad med distinkta lägen. Automatlådorna utnyttjar effektivt motorns resurser och ger en tyst och komfortabel gång.





Förarplatsen i Volvo 240 är resultatet av professionella ergonomers arbete, men också av synpunkter från professionella bilförare. Som kör bil mycket, och älskar det. Som vet var reglage och pedaler skall sitta för att sitta bra.

Ortopeder och bilälskare i samverkan

Volvostolen är framtagen i samarbete med ortopedisk expertis och är sedan många år en av de allra förnämsta i bilvärlden. Den är exakt anpassad för att du skall sitta bekvämt även när du kör långt. Men också för att du hela tiden skall vara välinformerad om vad bilen har för sig.

Naturligtvis kan stolen skjutas framåt och bakåt och sittdynan lutar så att du alltid hittar en ställning som passar just dina ben. Men du kan också höja och sänka hela stolen, och ryggstödet kan lutas steglöst från lutande till upprätt och anpassas efter att just du skall nå bekvämt fram till ratt och reglage. Även det effektiva svankstödet justeras steglöst. Du sitter avspänt och bekvämt även under långa dagsetapper.

Var sak på sin plats

Ratten lämnar fri sikt över instrumenten, signalhornet är stort och placerat mitt i ratten.

Växelspaken sitter där din hand naturligt faller ner. Rörelserna är distinkta med tydliga lägen.

Instrument och reglage sitter väl samlade framför dig, en rad kontrollampor ger dig all nödvändig information.

Knappar och reglage är lätta att hitta, bekväma att använda och logiska till sin funktion. Allt för säkerhetens och komfortens skull.

Freonfri kylanläggning ännu effektivare

Volvo 240 har luftkonditionering som tillval. Kylanläggningen arbetar nu med ett freonfritt medium, R 134a, som bryts ner i atmosfären och är oskadligt för miljön. R 134a är dessutom effektivare än freoner och man klarar sig alltså med mindre mängd per anläggning än tidigare.

Som standard finns en mycket effektiv värme/ventilationsanläggning. Luften värms av en värmeväxlare, och temperaturen styrs av vattenflödet. Det ger behaglig kupéluft som inte blir för torr. Ett stort antal ventilationsmunstycken ger effektiv och dragfri genomvädring av kupén. Med ett separat reglage kan man blanda friskluft och varmluft i luftmunstyckena i instrumentbrädans mitt.





Volvo 240 kan skryta med en av bilvärldens bästa livslängder. Bakom Volvos omvittnade tillförlitlighet och långa livslängd ligger ett noggrant och målmedvetet kvalitetsarbete.

Ytbehandling för ett långt liv

Som alla Volvobilar behandlas Volvo 240 i ett effektivt system för att skydda mot korrosion och ge en hållbar lackyta.

Stora delar av karossen är tillverkad av dubbelsidigt galvaniserad stålplåt. Dubbla skiktjockleken, 20 my, används för de mest utsatta och känsliga delarna.

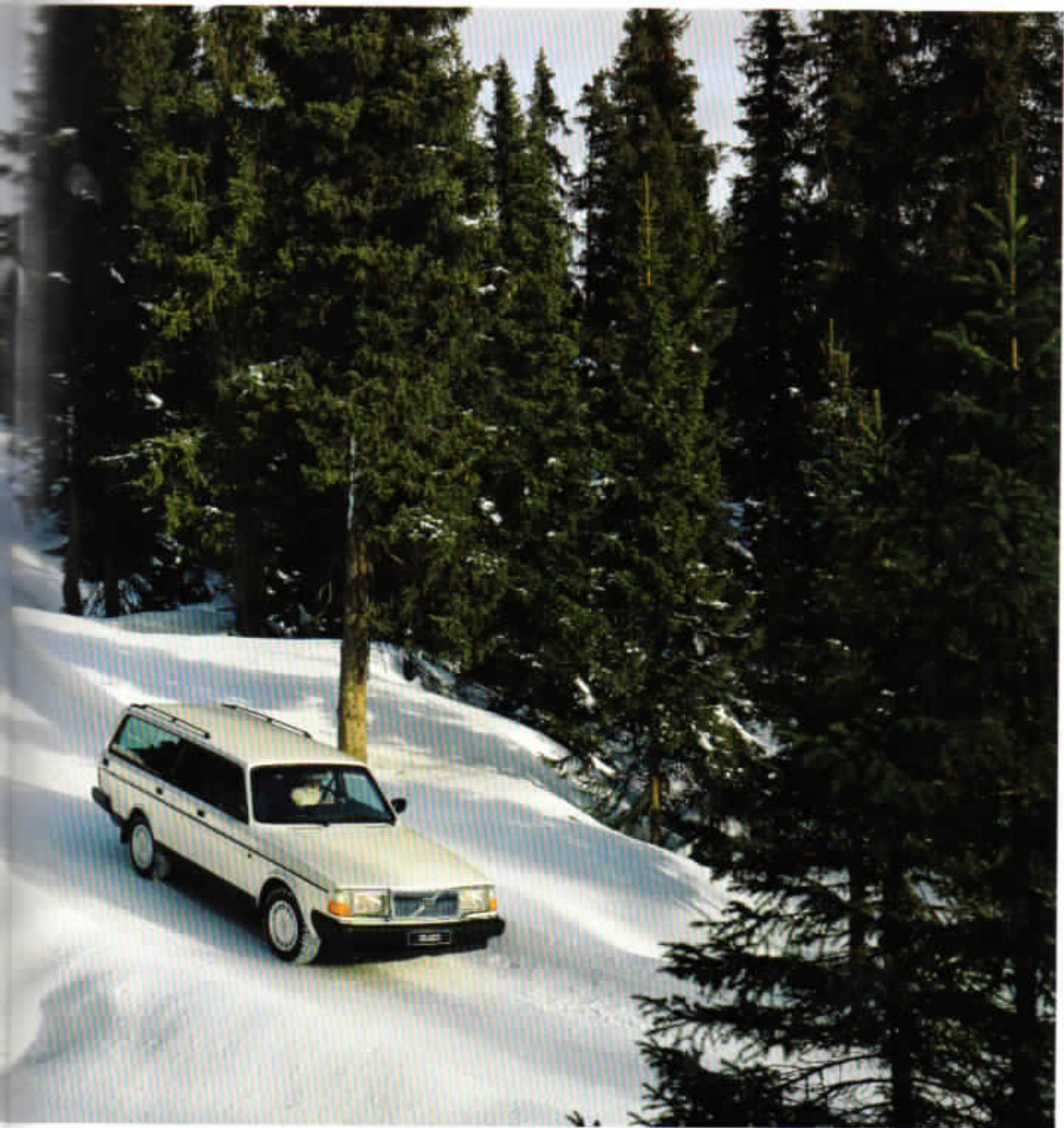
Hela karossen behandlas med zinkmanganfosfat för bättre vidhäftning, och doppas därefter i ett elektrolytiskt primerbad. Den elektriska strömmen gör att den skyddande grundfärgen tränger in i minsta skrymsle. Ett slitskydd av polyuretan sprutas på särskilt utsatta delar, sedan får den nedre delen av sidor och front ett skikt stenskottssäker underlack. Därefter får hela karossen ett skikt slipgrund (surfacer), varpå utsidan av karossen skyddas med ännu ett skikt underlack, innan slutlackeringen sker. Metallic-lacker skyddas dessutom med ett skikt klarlack.

En lösningsmedelsfri underredsmassa läggs på

den nylackerade karossen och härdas i ugn till en torr, slät yta. Rostskyddsolja sprutas in i karossens hålrum genom mer än 50 öppningar, och även motorrummet sprutas med rostskyddande vax. Ytterligare skydd mot rost utgörs av friskluftsventileringen av tröskelbalkarna. Alla ställen där vatten kan samlas är noggrant dränerade.



Volvo 240 GL utrustad med rails.



Att välja en säker bil
är att visa respekt för livet

Varje Volvo är byggd för att bete sig precis så på vägen som du förväntar dig. Att köra Volvo är ett effektivt sätt att undvika att du hamnar i situationer som kan sluta illa. Men om det ändå händer som inte får hända, då vet du att du sitter i en av världens allra säkraste bilar. Rader av opartiska undersökningar av trafiksäkerheten ger samma resultat – du sitter säkrare i en Volvo.

Stel bakvagn med konsekvent beteende

Volvo 240 har en lätt, stel bakaxel upphängd i längsgående bärarmar. Ett Panhardstag fixerar axeln i sidled. Hjulvinklar och spårvidd förblir alltid konstanta, vilket är viktigt för konsekventa



och säkra köregenskaper. Konstruktionen har en låg totalvikt och ger goda vägegenskaper och hög lastförmåga.

Som fabriksmonterad extrautrustning finns en automatisk differentialspärr som ger dig bättre framkomlighet i halt väglag. I farter under 40 km/h låses differentialen om ett hjul vill spinna loss. På så sätt fördelas dragkraften till det hjul som har det bästa greppet.

Bromsar som tål hårda tag

Volvo 240 har ett bromssystem som i alla situationer ger dig effektiv bromsverkan. Bromsarna med 4-kolvs fasta bromsok är väl kylda av luftströmmen och de främre skivorna är ventilerade, så att bromsarna tål hårda påfrestningar utan att bromsverkan försämras.

Volvo 240 kan levereras med ABS-bromsar som fabriksmonterad extrautrustning. Vid hårda inbromsningar, eller i halka, håller systemet hjulen på gränsen till låsning. Det ger säkrare bromsverkan och bibehållen styrförmåga eftersom hjulen inte förlorar greppet. ABS-systemet har en diagnosfunktion som kontrollerar funktionen varje gång du startar bilen. En kontroll-lampa på panelen varnar om något är fel. Då kopplas också ABS-kretsen ur och bromsarna fungerar som ett vanligt bromssystem.





Exakt styrning med liten vändradie

Styrningen är av kuggstångstyp. Helt naturligt på en bil med höga krav på säkerhet och pålitlighet. Kuggstångsstyrningen är kompakt med få rörliga delar, och ger mycket god precision och körkänsla. Servo är standard, och den är avpassad att ge bibehållen vägkontakt och styrrespons. Vänddiametern är bara 9,8 meter. Få småbilar vänder snävare än så.

Säker i verkligheten

Det finns olika sätt att avgöra om en bil är säker eller inte. Olika slags prov i laboratoriemiljö kan ge resultat som pekar på detaljer som är bra eller mindre bra, men det slutgiltiga provet står verkligheten själv för.

Genom Volvos eget försäkringsbolag Volvia får vi information om alla svårare olyckor i Sverige, där en Volvo varit inblandad. Via en läkare som är knuten till vår verksamhet har vi även tillgång till personskadedata direkt från sjukhusen. Sedan början av 1970-talet är det varje år drygt 2.000 olyckor som vår egen trafikolycksforskning analyserar. Särskilt svåra eller intressanta olyckor

studeras i detalj. Sammantaget utgör det ett heläckande material som ger oss ett unikt statistiskt underlag.

När vi jämför statistiken med våra laboratorieprov, kan vi förutsäga hur nya konstruktioner kommer att påverka säkerheten i våra bilar. Vi kan till och med göra datasimuleringar av vanliga kollisionstyper så att behovet av fullskaleprov blir allt mindre: vi lär oss helt enkelt mer av varje krockprov vi gör, och utvecklingen av säkerheten går så mycket snabbare.

Principer för kollisionsskydd

Vid en kollision gäller det att ta upp och fördela kollisionskrafterna så att den skyddande säkerhetsburen inte utsätts för alltför stora påfrestningar. Man måste också söka förhindra att t ex motor, ratt, hjul tränger in i kupén. Detta ställer speciellt höga krav vid offset-kollisioner där all energi möter ena sidan av bilens front. Men för att skydda de åkande krävs också effektiva skyddssystem som förhindrar eller mildrar islag i interiören. Hit hör bl a det ordinarie trepunkts rullbältet och stötupptagande polstring av interiören.



Säkerhetsbur med deformationszoner

Alla moderna bilar bygger på samma säkerhetsprincip i ett avseende: bilen är byggd som en mycket styv säkerhetsbur skyddad fram och bak av mjuka, energiupptagande skyddszoner, som tar upp kollisionskrafterna genom att deformeras på ett förutbestämt sätt. Våra bilar är inga undantag. Tvärtom var det vi som utvecklade metoden.

Vid en kollision framifrån tas energin främst upp i de kraftiga främre sidobalkarna som konstruerats att ge vika på ett förutbestämt sätt. Men även till exempel motorhuvun viker sig för att inte skjutas in genom vindrutan. Styrkolonnen är inte styv, utan ledad och ger vika om framvagnen skulle tryckas ihop vid en kollision. Rattstången kommer på så sätt inte att tryckas in i kupén. Genom sin energiupptagande konstruktion är den istället en viktig del av bilens säkerhetssystem.

Även baktill har bilen en liknande deformationszon. Bakre sidobalkar, baklucka och reservhjul ingår alla i det system som skyddar kupén vid en påkörning bakifrån. Även bensintanken ligger väl skyddad invid bakaxeln.

Bälte och airbag — ett komplett system

Hjärtat i säkerhetssystemet i Volvo 240, och i alla Volvobilar, är trepunktsbältet. På förarplatsen, dold inuti rattcentrum, finns dessutom, som fabriksmonterad extrautrustning, en så kallad airbag – en luftkudde som, vid en tillräckligt kraftig kollision, fylls med gas och på en bråkdel sekund fångar upp förarens huvud. Luftkudden är inte ett alternativ till trepunktsbältet, utan ett effektivt komplement som ytterligare minskar skadorna på bröstorg, nacke och ansikte.





Alla skall åka lika tryggt i en Volvo

Volvo var först bland biltillverkare att hävda att barn bör åka lika säkert som vuxna. Vi är fortfarande ensamma bland biltillverkare om att utveckla, krocktesta och tillverka en egen barnstol. Den är det bästa skyddet för barn i bil från 0-4 år (ca 18 kg). Den kan lutas till halvliggande för de minsta barnen och resas upp igen när de är stora nog att sitta bra själva. Den skall monteras bakåtvänd och kan användas på samtliga passagerarplatser i bilen. Stolen uppfyller Volvos hårda säkerhetskrav och är godkänd enligt ECE-R44.

Lite större barn (3-10 år, 15-36 kg) sitter säkert i det vanliga trepunktsbältet med hjälp av barnkudden, som rättar till bältet så att det passar barnen. Kudden kan också förses med ställbart ryggstöd med nackskydd för att öka bekvämligheten och säkerheten vid en påkörning bakifrån.



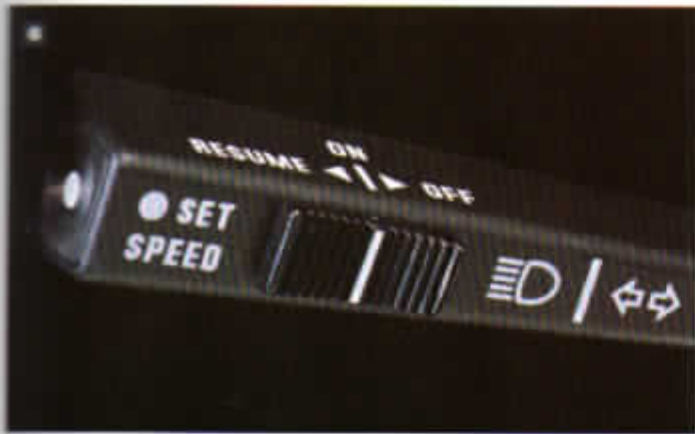


Volvo 240 GL utrustad med rails och lasthållare, vindavvisare för sidofönstren, dimljus och lättmetallfälg Scorpius.



Extrautrustningen
gör din Volvo 240 till
just din Volvo 240





Vi är alla olika, också som bilister. Din Volvo 240 skall passa just dina praktiska behov och din personliga stil.

Därför finns en stor mängd extrautrustning att välja bland, konstruerad och tillverkad för att passa just din Volvo. Några exempel visas här.

Du tjänar oftast på att beställa denna utrustning redan när du beställer bilen.

1 Stereokassettradio CR-802 RDS. Stödkodad. Radion söker själv upp den starkaste sändaren för det program du valt. Trafikmeddelanden bryter igenom på både radio och bandspelare. Du kan ha fyra högtalare utan extra förstärkare. Effekt 4 x 6 W (2 x 20 W).

Volvo har många bra högtalare avpassade för just din bil, antingen den är en Sedan eller en Herrgårdsvagn.

2 Stereokassettradio CR-603. Stödkodad. Elektronisk frekvensinställning. Autoreverse. Effekt 2 x 6 W.

3 Lättmetallfälg Orion. Dimension 7 x 15". Rekommenderad däcksdimension 205/60 x 15 eller 195/60 x 15. Ett av de många eleganta lättmetallfälgar som du finner hos Volvohandlaren.

4 Ratt Roma. Sportratt, klädd i svart läder med röd söm. Diameter 360 mm.

5 Textilmattor. Formsydda. Skyddar bilens ordinarie matta mot smuts och fukt. Finns i färger som passar bilens interiör.

6 Konstantfarthållare (cruise control). Håller bilen på den hastighet du bestämt. Kopplas ur automatiskt när du bromsar eller frikopplar.

7 Armstöd med mugghållare. Förhöjt armstöd med två utdragbara hållare för vardera två muggar eller flaskor. En dras ut framåt, en bakåt.

8 Mobiltelefon. Volvohandlaren ger dig en rad olika modeller att välja bland.

9 Volvo Guard Alarm System. Fjärrstyrt larm. Med fjärrkontrollen aktiverar du larmet samtidigt som du låser dörrarna.





1 Extrasäte. Bakåtvänt extrasäte för två barn. (Max 40 kg var.) Nackskydd och trepunktsbälte. Lättmonterat. Fälls enkelt ner under lastrumsgolvet.



2 Insynsskydd. Utdragbart. En extra trygghet när du reser med bagage.

3 Lastrumsmatta. Skålad. Ett stryktåligt, vattentätt skydd för den ordinarie lastrumsmattan.

4 Nivåreglering. Ger bakvagnen rätt höjd även när bilen är tungt lastad. Helautomatisk, halvautomatisk med tryckknappar eller manuell med luftpåfyllning via en nippel i motorrummet.

Delbart drag. Dragkulan är ur vägen när den inte behövs. Finns även i fast utförande.

5 Skyddsgaller. Hindrar lasten från att kastas mot förare eller passagerare vid en häftig inbromsning. Fällbart.

6 Lastrumsvägg. Håller hunden från bagaget, och tvärtom. Används i kombination med skyddsgaller.



7 Rails/lastbärare. Med rails ser bilen tuffare ut och med lastbärare blir den dessutom extra praktisk. Låt Volvohandlaren visa dig hela lasthållarprogrammet.

8 Motorvärmare. Du kan välja mellan en bränsledriven eller en elektrisk. Båda värmer såväl kylarvätskan som kupén. Motorn blir lättare att starta, rutorna isfria och kupén varm och skön.



I "Volvo Original Tillbehör" visar vi hela Volvos breda sortiment av tillbehör. Du får den hos din Volvohandlare.



Standard-, extrautrustning och tillbehör

	240 GL	240 SE ¹
SÄKERHET		
ABS-låsning fria bromsar	○	○
Airbag	○	○
Automatisk differentialspär	○	○
Bakruta eluppvärmd	●	●
Bakrutetorkare/spolare med intervallfunktion (Herrgårdsvagn)	●	●
Barnsäkra bakdörrås	●	●
Bilbarnstol	□	□
Bromsljus i bakrutan	●	●
Bälteskudde för barn	□	□
Dimljus bak	●	●
Dimljus fram	□	□
Nackskydd fram och bak	●	●
Skyddsgaller (Herrgårdsvagn)	□	□
Yttertemperaturmätare	□	□
KOMFORT		
Armstöd med mugghållare	□	□
Bakspeglar (yttre) elektriskt justerbara/uppvärmda	□	●
Bakspeglar (yttre) manuellt justerbara inifrån	●	-
Baksäte fällbart (Herrgårdsvagn)	●	●
Baksäte med lucka för lång last (Sedan)	●	●
Belysning i bagageutrymme	●	●
Belysning i handskfack	●	●
Bränsle driven värmare	□	□
Centrallås	○ / □	○ / □
El. motorvärmare	□	□
Extrasäte (Herrgårdsvagn)	□	□
Fönsterhissar elmanövrerade fram	○ / □	-
Fönsterhissar elmanövrerade fram och bak	○ / □	●
Golv mattor textil/plast	□	□
Insynskydd för lastutrymme (Herrgårdsvagn)	□	□
Klocka	●	●
Klädsel Läder	□	□
Plysch	□	●
Triåp Plysch	●	-
Komfortkudde mittplats bak (Herrgårdsvagn)	□	□

● Standard ○ Fabriksmonterad extrautrustning. Beställas vid bilköpet. □ Tillbehörsutrustning. Kan även eftermonteras.

¹SE är ett utrustningspaket till GL.

	240 GL	240 SE*
Konstantfarthållare (Cruise control)	<input type="checkbox"/>	<input type="checkbox"/>
Larm	<input type="checkbox"/>	<input type="checkbox"/>
Luftkonditionering, manuell, AC	<input type="checkbox"/>	<input type="checkbox"/>
Lädderrätt (ej i kombination med airbag)	<input type="checkbox"/>	<input type="checkbox"/>
Miljölampa	●	●
Nackskyddskuddar fram och bak	●	●
Servostyrning	●	●
Stolar: Förarstol vinklingsbar/justerbar i höjdd med justerbart svankstöd	●	●
Stolar: Eluppvärmda	●	●
Tonade rutor	●	●
Varvräknare	<input type="checkbox"/>	●
Vindavvisare för sidorutor	<input type="checkbox"/>	<input type="checkbox"/>
Vindrutetorkare/spoliare med automatisk torkfunktion vid spolning och intervalläge	●	●
Värmeanläggning med värmekanaaler till baksätet	●	●
Växellåda automatisk	<input type="checkbox"/>	<input type="checkbox"/>
Växelpaksdamask i läder	<input type="checkbox"/>	●
EXTERIÖR		
Dragkrok	<input type="checkbox"/>	<input type="checkbox"/>
Dekorramp (mellan bakljus, Sedan)	<input type="checkbox"/>	<input type="checkbox"/>
Grill, blank	●	-
Grill, svart/svarta dekorlister	-	●
Lasthållare	<input type="checkbox"/>	<input type="checkbox"/>
Låsbara hjulmuttrar	<input type="checkbox"/>	<input type="checkbox"/>
Lättmetallfälgar	<input type="checkbox"/> / <input type="checkbox"/>	● / <input type="checkbox"/>
Metall-lack	<input type="checkbox"/>	<input type="checkbox"/>
Nivåreglering bak, automatisk (Herrgårdsvagn)	<input type="checkbox"/> / <input type="checkbox"/>	<input type="checkbox"/> / <input type="checkbox"/>
Rails (Herrgårdsvagn)	<input type="checkbox"/> / <input type="checkbox"/>	●
Spoiler fram	●	●
Spoilervinge (Sedan)	<input type="checkbox"/>	<input type="checkbox"/>
RADIO/STEREO		
CD-växlare	<input type="checkbox"/>	<input type="checkbox"/>
Equalizer	<input type="checkbox"/>	<input type="checkbox"/>
Förstärkare	<input type="checkbox"/>	<input type="checkbox"/>
Mobiltelefon	<input type="checkbox"/>	<input type="checkbox"/>
Radio och kassetbandspelare	<input type="checkbox"/>	<input type="checkbox"/>

● Standard Fabrikmonterad extrautrustning. Beställes vid bilköpet. Tillbehörsutrustning. Kan även eftermonteras.

*SE är ett utrustningspaket till GL.

Volvos speciella reservhjul. Erfarenheten visar att ett reservdäck numera sällan utnyttjas. Det kan därför bli 4-5 år gammalt innan det eventuellt börjar användas som ordinarie under ytterligare 4-5 år. Att använda ett så gammalt däck är inte tillrådligt eftersom gummi åldras. Därför har Volvo tagit

fram ett särskilt reservhjul som endast skall användas under den korta tid det tar att få det ordinarie hjulet reparerat. Volvos speciella reservhjul har ett däck, som är hälften så tungt som ett vanligt. Det uppfyller alla lagkrav och klarar normala hastigheter och axeltryck.



Trikaplysch



Plysch



Läder

Lack och klädsel

LACK NR	FÄRG ¹	240 GL	240SE 240 GL ²	240 ³
		TRIKÅPLYSCH	PLYSCH	LÄDER ¹
019	Svart	Beige alt. Svart	Beige alt. Blå	Beige alt. Svart
189	Vit	Blå alt. Beige, Svart	Blå alt. Beige	Svart alt. Beige
601	Röd	Svart alt. Beige	Beige	Svart alt. Beige
604	Mörkblå	Beige alt. Blå, Svart	Beige alt. Blå	Beige alt. Svart
605	Mellanblå	Blå alt. Svart, Beige	Blå alt. Beige	Beige alt. Svart
130	Silver metallic	Blå alt. Beige, Svart	Blå alt. Beige	Svart alt. Beige
177	Silvergrå metallic	Svart alt. Blå, Beige	Beige alt. Blå	Svart alt. Beige
214	Mörkgrå metallic	Beige alt. Svart	Beige	Beige alt. Svart
400	Beige metallic	Svart alt. Beige	Beige	Svart alt. Beige
406	Mörkblå metallic	Blå alt. Beige, Svart	Blå alt. Beige	Svart alt. Beige
412	Grönblå metallic	Beige alt. Svart	Beige	Beige alt. Svart
414	Mörkröd metallic	Beige alt. Svart	Beige	Svart
415	Ljusblå metallic	Blå alt. Beige, Svart	Blå alt. Beige	Svart alt. Beige

¹ Metallic-lack mot pristillägg. ² Extrautrustning mot pristillägg. ³ Sittytorna.



Svart trikåplysch



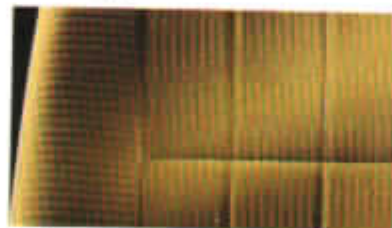
Blå trikåplysch



Beige trikåplysch



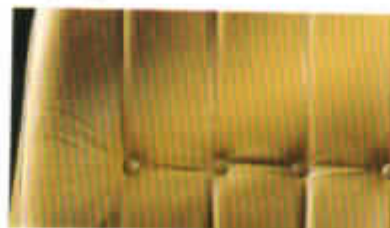
Blå plysch



Beige plysch



Svart läder



Beige läder



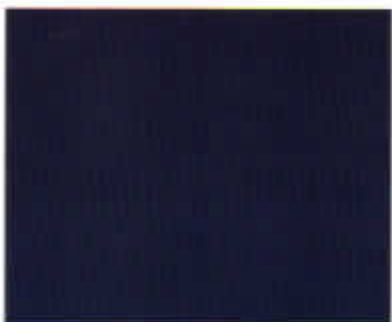
019 Svart



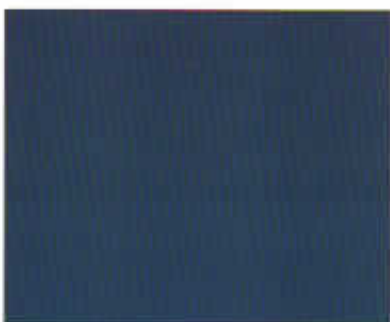
189 Vit



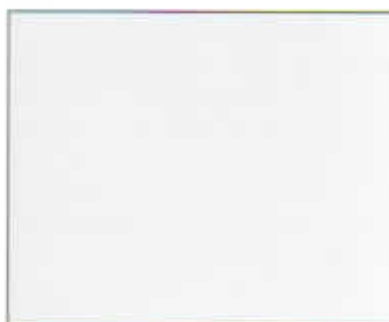
601 Röd



604 Mörkblå



605 Mellanblå



130 Silver metallic



177 Silvergrå metallic



214 Mörkgrå metallic



400 Beige metallic



406 Mörkblå metallic



412 Grönblå metallic



414 Mörkröd metallic



415 Ljusblå metallic

N.B. Att i tryck exakt återge rätta färgnyanser är inte möjligt. Detta gäller både lacker och klädslar.
Be Volvohandlaren visa dig originalfärger och klädselprover.

Volvoägarens speciella förmåner gör det tryggare och billigare att ha bil

Vad själva bilen ger i form av säkerhet, körglädje och praktisk funktion har du kunnat läsa om på föregående sidor.

Volvoägaren har dessutom andra förmåner som andra går miste om.

Lätt att låna pengar till bilen, på rätt sätt

Idag kan det vara svårt att låna pengar till en bil, men inte om du väljer en Volvo. Via Volvohandlaren har du tillgång till Volvofinans, störst i Sverige på bilfinansiering.

Som privatkund kan du välja mellan avbetalning i olika former. För företagskunder finns finansiell leasing, fullserviceleasing och ramavtal för finansiering och administration av vagnparker.

Med sin kunskap om bilar kan Volvohandlaren göra en exakt kalkyl och skraddarsy amorteringsplanen med hänsyn till värdeminskningen, så att du slipper stå där med en restskuld som är större än bilens restvärde när du byter bil igen.

Bilen räcker normalt som säkerhet. Räntan motsvarar normal bankränta.

Låga försäkringspremier – och inte bara på bilen

Du kan försäkra din bil i Volvia, till en premie som oftast ligger flera hundralappar under den andra bolag begär.

Genom att Volvia samarbetar med försäkringsbolaget Dial, kan du försäkra också hemmet, villan, fritidshuset eller båten till mycket låga premier och på köpet få 10% rabatt (högst 50 kronor) på varje försäkring du betalar i Volvia eller Dial.

Opartiska undersökningar i pressen visar att en normal familj kan spara tusenlappar per år genom att försäkra i Dial.

Hjälp mot vardagsförtret och semesterkatastrof

Volvia Assistans ger dig hjälp inom en timme om något händer med bilen.

Bilen lagas på plats eller bärgas till närmaste Volvoverkstad och du kan fortsätta din resa med taxi, hyrbil, tåg, båt eller flyg eller ta in på hotell, utan någon extra kostnad. Du betalar bara för verkstadsarbetet och för reservdelarna, allt annat täcks av Volvia Assistans.

För semestern kan du teckna en "Kör vidare"-försäkring. Den betalar hyrbil i 45 dagar om din egen bil blir stulen eller obrukbar någonstans i Europa.

Billigare bensin på Sveriges tätaste stationsnät

Med Volvokortet i handen får du billigare bensin på mer än 850 tankställen.

Allra billigast tankar du i Volvohandlarnas lågprisautomater, men du har också förmånspriser på alla Q8- och Hydrostationer.

Den som har Volvokortet betalar dessutom mindre än andra för vissa reservdelar och tillbehör och för vissa verkstadsjobb. Och du får en extra rabatt på redan förmånliga erbjudanden.

Kortet gäller också när du hyr bil hos Hertz, försäkrar i Volvia, anlitar Bärningskåren, parkerar på Arlanda eller Landvetter eller ringer i CCC telefonautomater.

Grepp om bilkostnaderna och kostnadsfri kredit

Du kan samla alla bilkostnaderna, Volviaförsäringen, lånet från Volvofinans och driftskostnaderna, på kortet och få en perfekt överblick över din bil ekonomi.

Volvokortet kostar dig inget. Använder du kortet som betalkort får du i genomsnitt 45 dagars kostnadsfri kredit.

Vill du delbetala större inköp, blir räntan 28% enligt KOV's normer, maj 1991. Du kan även sätta in pengar i förväg och få ränta.

Garanti på reservdelar och service

På en Volvo Originaldel som du köpt hos en Volvohandlare har du 12 månaders Riksgaranti. Det innebär att du kan byta delen hos vilken Volvohandlare som helst i landet. Tryggt att veta när du är på resa.

På Volvoverkstaden får du en långtgående servicegaranti. Uppstår ett fel på det som åtgärdats eller kontrollerats enligt serviceprotokollet, så avhjälpas det kostnadsfritt. Dessutom får du gratis låna en bil i fem mil.

Garantin gäller fram till nästa rekommenderade service, eller i högst ett år. Får bilen regelbunden service enligt Volvo Original Serviceprogram, kör du alltså helgarderat mellan servicebesöken, oavsett bilens ålder!

Hos Volvohandlaren får du utförlig information om servicegarantin och om alla de andra fördelar en Volvoägare har.

Välkommen till din Volvohandlare!

VOLVO