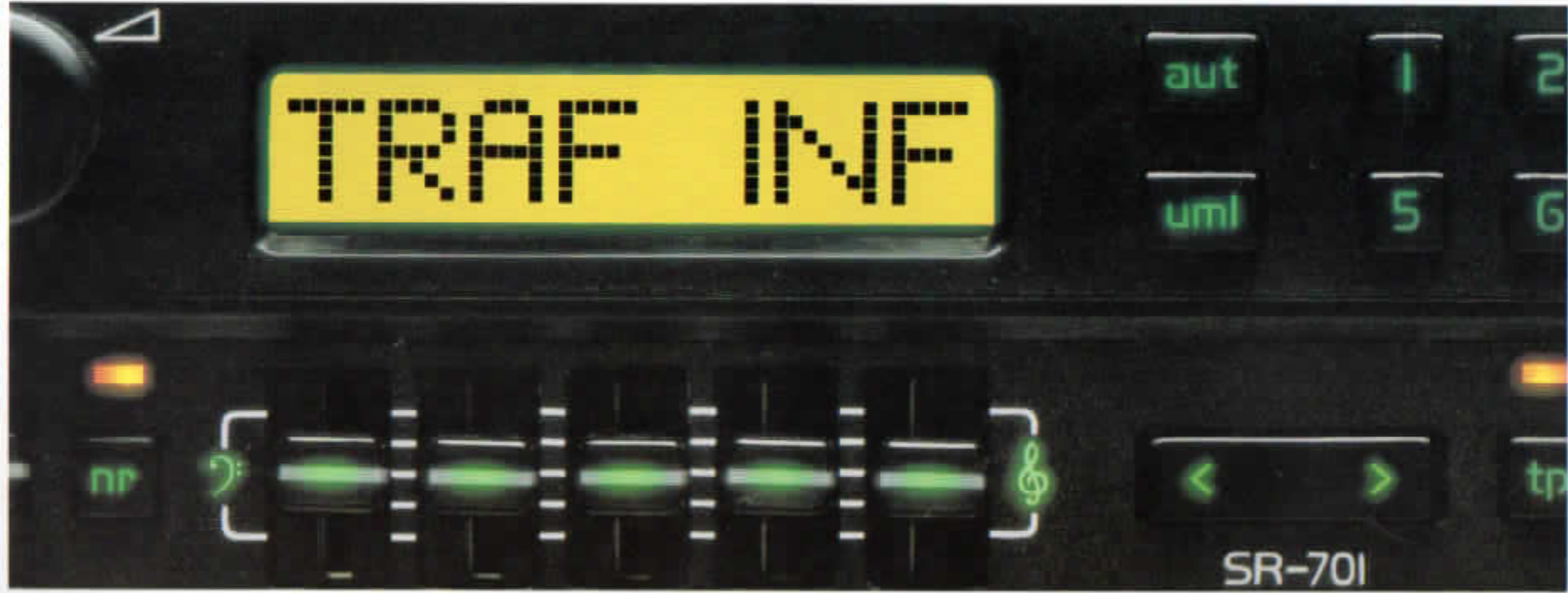


LJUD-  
ANLÄGGNINGAR



SR-701

**VOLVO**

## Varje Volvomodell har sitt speciella billjud.



Vi menar invändigt. När du ska lyssna på radio eller bandspelare. Väljer du en anläggning från Volvo, så får du ett noga genomtestat, specialanpassat ljud för just den Volvo du kör.

Visst finns det många bra ljudanläggningar för bilar. Men onekligen måste det ge ett försprång att kunna inrikta sig helt och hållet på ett enda bilmärke, eller hur?

Alla våra apparater är byggda kring något som vi kallar "Volvos 6 grundstenar för bättre billjud".

### **VOLVOS 6 GRUNDSTENAR FÖR BÄTTRE BILLJUD:**

- 1: **Förvalsmöjligheter.** Idag har vi apparater med alltifrån 5 upp till 78 programmeringsmöjligheter.
- 2: **ESD, elektronisk stördämpning.** Skyddar mot störningar från andra medtrafikanters tändningssystem.
- 3: **AFC, automatisk frekvenskontroll.** Radion hålls låst på rätt frekvens. Särskilt viktigt vid rörlig mottagning.
- 4: **Automuting.** Radion är tyst under sökning mellan stationer.



**5: SRC. Stereo Reception Control.** Om stereosignalen störs av exempelvis tät bebyggelse, glider sändningen över i mono utan knaster eller distortion. Den återgår också automatiskt till stereo när förhållandena förbättrats.

**6: Automatisk diskantsänkning** vid svag signal. Försvinner signalen, dämpas bruset.

Eftersom vi har ett brett utbud av bilmodeller, så har vi också mycket att välja på när det gäller ljudanläggningar för din Volvo.

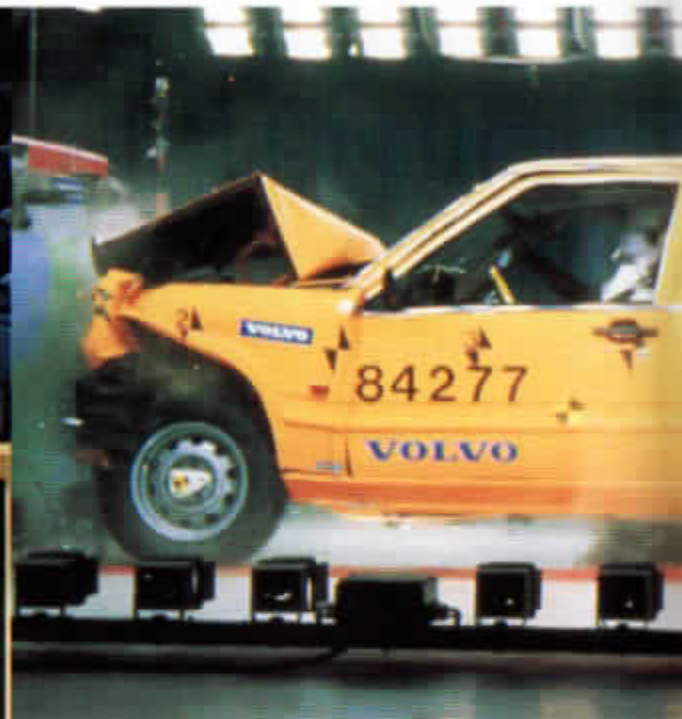
T.ex. RDS-radion, den allra senaste tekniska landvinningen inom radio, vilket innebär att bilradion alltid tar emot den starkaste sändaren med samma programinnehåll, utan att radion behöver förprogrammeras. "En minst lika stor förändring som övergången från mono till stereo", som en expert uttryckt saken.

Men du kan också välja en vanlig "enkel" radio utan bandspelare, som tillsammans med ett par väl anpassade högtalare ändå ger dig vad du vill ha när det gäller bra billjud.

*Längst ner på radiosidorna rekommenderar vi en bra ljudkombination för resp. bilmodell. Det är kombinationer som ger dig mycket för pengarna. (Vissa apparater passar ju bättre ihop än andra, helt enkelt.) Men givetvis ska du lyssna själv och avgöra vad som passar just dig. Din Volvohandlare hjälper dig gärna med goda råd.*



## Alla våra ljudanläggningar har en viktig begränsning.



De passar bara riktigt bra i Volvo.

(Men där är de så mycket mer hemmastadda.)

Volvos ljudtekniker är med redan på planeringsstadiet. Innan en ny bilmodell kommer på ritbordet.

En av målsättningarna är att samtliga radioapparater och bandspelare ska kunna passa i samtliga bilmodel-

ler. Med hjälp av olika typer av paneler och färdigt underarbete har vi lyckats genomföra detta.

När det gäller högtalare, equalizers, förstärkare, antenner o. dyl. varierar det betydligt mer mellan olika modeller. Bara en så enkel sak som antennens placering på karossen, har mycket stor betydelse för kvaliteten på mottagningen.

**Skräddarsydd anpassning innebär inte bara att kablarna är fördragna.**

Eller att kontakter och kopplingar är klara att anslutas direkt. Och att urtagen i dörrarna passar exakt till högtalarna...

Själva det ljudtekniska är bara en del. Tänk dig själv vad din ljudanläggning ska stå ut med.



Den måste klara vibrationer – både från karossen och oväntade hopp och skakningar på vägen.

Anläggningen måste dessutom tåla mycket stora temperaturförändringar. (Värme är faktiskt en större fiende än kyla. För att inte tala om fukt!) Den måste också vara brandsäker.

Vidare måste den tåla en krock, så att den inte slungas ut i passagerarutrymmet som en projektil.

Designmässigt ska den gå väl ihop med den övriga inredningen, både vad gäller utseende och hanterlighet.

Allt detta vågar vi lova dig att våra ljudanläggningar klarar. Mycket tack vare den inbyggda begränsningen – dom passar bara riktigt bra i Volvo!

*På sidan 19 hittar du de vanligaste fackuttrycken typ "Pinch-off", "Auto Reverse" och liknande, översatta till begripligt språk.*

## SR 701. STEREO-RADIO MED RDS. VOLVO STÖLTKOD



Den nya RDS-radion är så avancerad att vem som helst kan sköta den.

RDS står för Radio Data System. En världsnöhet inom radioteknologi. Europeiska Radiounionen, EBU, (även ansvariga för Eurovisions-schlagern), gav för några år sedan i uppdrag åt sina medlemsländer att utveckla ett nytt, bättre sändarsystem, främst för bilradio-sändningar.

Svenska Televerket i samarbete med EBU, fick slutligen förtroendet att utforma den nya internationella standarden, RDS. Där har Televerket jobbat ihop med Volvo om utformningen av systemet för bilbruk.

### Vad är då finessen med nya RDS?

Man sänder en ohörbar pilotton parallellt med det vanliga programmet. Pilottonen kan visserligen inte uppfattas av det mänskliga örat, men den kan innehålla massor av kodat, digitalt material, som RDS-mottagaren "hör" och omvandlar till användbar information.

1987/88 kommer alla EBU-länder, dvs. i stort sett hela Europa utom öststaterna, att börja sända RDS.

En RDS bilradio ger automatiskt den bästa mottagningen.

Det innebär att du i praktiken kan köra genom ett helt land och lyssna på samma program, utan att behöva röra inställningen. Trycker du t.ex. på Program 1, så ser RDS-systemet till att du automatiskt ligger inne på den starkaste Program 1-sändaren hela tiden, var du än befinner dig i landet. (Eftersom alla FM-sändare har begränsad räckvidd, är detta en stor fördel.)



### Genom RDS får du löpande trafikinformation.

Om något som stör trafiken händer, så kan man gå in och sända ut det direkt. Det meddelandet bryter både andra radiosändningar och ev. musik från kassetbandspelare.

I Västtyskland, Schweiz och Österrike finns redan idag ett liknande system som kallas AVI. Men det är inte alls lika tekniskt avancerat. Dessutom fungerar båda systemen parallellt, utan att störa varandra.

Det finns även en "Alarm"-funktion som t.o.m. kan aktivera en avstängd radio. "Alarm" kommer att användas mycket sparsamt och endast i verkligt allvarliga situationer, broras och liknande.

### En RDS-radio sänder för både öron och ögon.

Den har en display med (idag) upp till 8 tecken. Som kan visa dels vilken sändare man har inne, dels vilken typ av program som sänds.

Displayen visar också rätt tid, automatiskt uppdaterad efter i vilket land bilen befinner sig.

### Inom en snar framtid blir RDS-radion ren science fiction.

Då kan du som t.ex. är sportintresserad, enkelt programmera RDS-radion att automatiskt söka upp sportsändningar. Om inget sådant program pågår just då, lagrar radion ditt önskemål. Och så fort någon sportsändning startar, kommer den in direkt och bryter, om du lyssnar på något annat under tiden.

EBU har föreslagit 15 olika programkoder, alltifrån Handelsnyheter till Sportprogram, eller från Pop- och Rockmusik till Klassisk musik.

Vidare kommer displayen att kunna byggas ut till 32 tecken. Detta ger möjlighet att kunna visa hela meddelanden i text. Exempelvis artist, skivbolag och titel när en skiva spelas!

Men den största finessen med RDS är faktiskt att den trots allt som den kan göra för dig, är så enkel att hantera. Den sköter sig själv – du kan bara njuta och köra!

### TP-701. SEPARAT BANDSPELARE.



Till RDS-radion introducerar vi en separat bandspelare med många finesser. Man kan tex. lyssna på bandspelaren i hörlurar, medan radions ljud går ut i bilens högtalare. Det är ju exempelvis inte alltid som barn och vuxna har samma musiksmak, eller hur?

#### Tekniska data om RDS SR-701:

- RDS-decoder för information om station och programtyp
- Automatisk övergång mellan starkaste stationer
- Trafikinformation via RDS/AVI
- Alarmfunktion
- Autostore
- 3 × 8 snabbval (FM/MW/LW)
- Search
- Seek
- Remote Seek
- Inbyggd 5-bands Equalizer
- Bandspe-laringång
- Lågnivåutgång för extra förstärkare
- DNR-brusreducering
- Auto loudness
- Inbyggd fader (endast tillsammans med extra förstärkare)
- 12/24 timmars självjusterande klocka
- Stöldkod som du programmerar själv.

Maxeffekt inbyggd förstärkare 2 × 20 W.

#### Tekniska data om TP 701:

- Snabbspolning framåt bakåt
- Autoreverse
- Pinch off
- Melodisökning
- Metallbandsomkopplare
- Dolby B brusreducering
- Hörlursuttag.

#### VOLVO REKOMMENDERAR:

760

4/5-d. – SR-701, TP-701, HT-221, HT-222, HT-226, HT-237, HA-7145, Motorantenn

740

4-d. – SR-701, TP-701, HA-3141, HT-225, HT-237, Motorantenn  
5-d. – SR-701, TP-701, HA-3141, HT-225, HT-224, Motorantenn

240

4-d. – SR-701, TP-701, HA-3141, HT-205, HT-217, Motorantenn  
5-d. – SR-701, TP-701, HA-3141, HT-205, Stolpantenn

360/340

4-d. – SR-701\*, TP-701\*, HA-4020, 3340077-1, 3340078-9, Motorantenn  
3/5-d. – SR-701\*, TP-701\*, HA-4020, 3340077-1, 3340076-3, Fast antenn

480

SR-701, TP-701, HA-4520, 3433071-2, 3433070-4, 3433326-0, Motorantenn

\*Bilen är endast förberedd för ett av alternativen.

## TD 304/TD 305 AVI. TUNER DECK.



Ett tuner deck är en radio/bandspelare utan förstärkare. En separat förstärkare måste därför alltid anslutas.

Detta har fördelen att du själv kan välja en förstärkare som verkligen motsvarar ditt behov av billjud.

Däcket innehåller en mikrodator, vilket gör att du kan förprogrammera inte mindre än 12 FM-, 6 MW- och 6 LW-stationer!

Både radion och bandspelaren innehåller så många finesser, att vi vill påstå att detta är en av våra absolut finaste ljudanläggningar efter RDS.

### Tekniska data om radion:

- Datastyrd förprogrammering av 24 stationer • Search • Seek • Anslutning för Remote Seek • Loudness • DNR brusreducering • Digital-klocka • Lågnivåutgång för extra förstärkare • Utgång för equalizer • Inbyggd fader.

### Tekniska data om bandspelaren:

- Auto-reverse • Snabbspolning • Musiksökning • Motordriven kassettiladdning • Metallbandsomkopplare • Permalloy-tonhuvud • Dolby B brusreducering.

### VOLVO REKOMMENDERAR:

#### 760

- T.o.m. 1987 se 740. Passar ej fr.o.m. 1988 års modell

#### 740

4-d. - TD-304/305, HA-312I, HA-314I, HT-225, HT-237, EQ-61I, Motorantenn

5-d. - TD-304/305, HA-312I, HA-314I, HT-225, HT-224, EQ-61I, Motorantenn

#### 240

4-d. - TD-304/305, HA-312I, HA-314I, HT-205, HT-217, EQ-61I, Motorantenn

5-d. - TD-304/305, HA-312I, HT-205, EQ-61I, Stolpantenn

#### 360/340

4-d. - TD-304/305, HA-4020, 3340078-9, 3340076-3, Motorantenn

3/5-d. - TD-304/305, HA-4020, 3340078-9, 3340076-3, Fast antenn

#### 480

TD-304/305, HA-4520, 3433071-2, 3433326-0, 3433070-4, EQ-611I, Motorantenn



# MTS - CR 4040/CR 4041/CR 4061 AVI/CR 4060 AVI.



Det här är något för dig som verkligen lyssnar mycket på radio. Den inbyggda mikrodatorn kan hålla upp till 78 olika förprogrammerade frekvenser i minnet! 6 FM, 6 MW och 6 LW samt 60 U/FM stationer i MTS delen. Alla frekvenser ligger kvar i minnet, även om batteriet kopplas bort eller radion tas ur bilen.

Till radion får du också kartor över olika länders FM-sändare för programmering av stationerna. Radion söker dessutom hela tiden efter den starkaste sändaren med det program du valt. Detta kallas MTS - Microprocessor Tuning System. En föregångare till RDS-systemet. Även bandspelaren håller hög teknisk klass.

## Tekniska data om radion:

- Volvos 6 grundstenar för bättre billjud
- Förprogrammering av upp till 78 stationer
- Search
- Anslutning för Remote Seek
- Display med aktuell frekvens
- Loudness
- Lågnivåutgång för extra förstärkare
- Utgång för equalizer
- Inbyggd fader.

## Tekniska data om bandspelaren:

- Autoreverse
- Pinch-off
- Sendust-tonhuvud
- Metallbandsomkopplare
- Dolby NR.

Förstärkarens maxeffekt 4 x 6 W (10% THD).

## VOLVO REKOMMENDERAR:

### 760

- T.o.m. 1987 se 740. Passar ej fr.o.m. 1988 års modell

### 740

4-d. - CR-4041/4061, HA-3121, HA-3141, HT-225, HT-237, EQ-611, Motorantenn

5-d. - CR-4041/4061, HA-3121, HA-3141, HT-225, HT-224, EQ-611, Motorantenn

### 240

4-d. - CR-4040/4060, HA-3121, HA-3141, HT-205, HT-217, EQ-611, Motorantenn

5-d. - CR-4040/4060, HA-3121, HT-205, EQ-611, Stolpantenn

### 360/340

4-d. - CR-4040/4060, HA-4020, 3340077-1, 3340078-9, Motorantenn

3/5-d. - CR-4040/4060, HA-4020, 3340077-1, 3340078-9, 3340076-3, Fast antenn

480 Passar ej

# CR 702/CR 705 AVI. RADIO/BANDSPELARE. VOLVO STÖLDKOD



En anläggning där hjärnan i systemet är en mikrodator som gör det möjligt att förprogrammera upp till 24 stationer. 12 FM, 6 MW, 6 LW.

Radion innehåller förutom de 6 grundstenarna också ett antal andra nyttigheter. T.ex. Stöldkod som är programmerad från fabrik och belyst On/Off-knapp, en omtänksam detalj vid mörkerkörning.

Bandspelaren har också en del finesser utöver det vanliga som t.ex. metallbandsomkopplare.

#### Tekniska data om radion:

- Volvos 6 grundstenar för bättre biljud
- Förprogrammering av upp till 24 stationer
- Elektronisk frekvensinställning
- Automatisk loudness
- Search
- Seek
- Remote Seek
- Lågnivåutgång för extra förstärkare
- Utgång för equalizer
- Inbyggd fader (endast tillsammans med extra förstärkare)
- Klocka
- Fabriksprogrammerad Stöldkod.

#### Tekniska data om bandspelaren:

- Auto reverse
- Pinch-off
- Snabbspolning
- DNR-brusreducering
- Metallbandsomkopplare.

~ Förstärkarens maxeffekt 2x 6 W (10% THD).

#### VOLVO REKOMMENDERAR:

##### 760

4-d. - CR-702/705, HA-7145, HT-221, HT-222, HT-226, EQ-611, Motorantenn

5-d. - CR-702/705, HA-7145, HT-221, HT-222, HT-226, EQ-611, Motorantenn

##### 740

4-d. - CR-702/705, HA-4020, HT-224, HT-237, EQ-611, Motorantenn

5-d. - CR-702/705, HA-4020, HT-225, HT-224, EQ-611, Motorantenn

##### 240

4-d. - CR-702/705, HA-4020, HT-205, HT-217, EQ-611, Motorantenn

5-d. - CR-702/705, HA-3121, HT-205, EQ-611, Stolpantenn

##### 360/340

4-d. - CR-702/705, HA-4020, 3340077-1, 3340078-9, Motorantenn

3/5-d. - CR-702/705, HA-4020, 3340077-1, 3340078-9, 3340076-3, Fast antenn

##### 480

CR-702/705, HA-4520, 3433071-2, 3433070-4, 3433326-0, EQ-6117, Motorantenn

## CR 407/CR 408 AVI. RADIO/BANDSPELARE.



Du kan programmera in 18 olika frekvenser. 6 FM, 6 MW, 6 LW. Den inbyggda elektroniken ger möjlighet till ett avancerat söksystem, men du kan också utnyttja manuell inställning.

I displayen visas snabbvalsnumret tillsammans med den frekvens som du programmerat.

Bandspelaren är en enkel, tålig modell med automatstopp och låsbar snabbspolning framåt.

Kort sagt - du får mycket billjud för pengarna!

### Tekniska data om radion:

•Volvos 6 grundstenar för bättre billjud •Förprogrammering av upp till 18 stationer •Elektronisk frekvens-inställning.

### Tekniska data om bandspelaren:

•Låsbar snabbspolning framåt •Autostop.  
Förstärkarens maxeffekt  $2 \times 6 \text{ W}$  (10% THD).

### VOLVO REKOMMENDERAR:

760

4/5-d. - CR-407/408, HT-220, Fast antenn

740

4/5-d. - CR-407/408, HT-223, Fast antenn

240

4/5-d. - CR-407/408, HT-173, Stolpantenn

360/340

4-d. - CR-407/408, 3340078-9, Teleskopantenn

3/5-d. - CR-407/408, 3340078-9, Fast antenn

480

CR-407/408, 3433071-2, 3433070-4, Teleskopantenn

# CR-402/CR-405 AVI. RADIO/BANDSPELARE.



Den inbyggda mikrodatorn ger dig möjlighet att förprogrammera 15 stationer. 5 FM, 5 MW och 5 LW. (LW finns inte på CR-405 AVI.)

Både radion och bandspelaren har flera extra finesser än grundstenarna, vilket ger en mycket flexibel ljudanläggning. Radion har t.ex. automatisk glidande övergång mellan stereo och mono. (Du slipper knaster och fading.)

Bandspelaren har t.ex. Pinch-off. En skonsam detalj som frilägger det mekaniska trycket från mekanismen när radion eller tändningen stängs av.

## Tekniska data om radion:

• Volvos 6 grundstenar för bättre biljud • Förprogrammering av upp till 15 stationer • Search • Seek • Remote Seek • Lågnivåutgång för extra förstärkare • Balanskontroll för fram/bakhögtalare • Inbyggd fader (endast tillsammans med extra förstärkare) • Klocka • Belyst tillslagsknapp.

## Tekniska data om bandspelaren:

• Auto-reverse • Pinch-off • Läsbar snabbspolning • Metallbandsomkopplare • Automatisk Loudness • DNR brusreducering.

Förstärkarens maxeffekt 2 x 6 W (10% THD).

## VOLVO REKOMMENDERAR:

### 760

4-d. - CR-402/405, HA-7145, HT-221, HT-222, HT-226, EQ-611, Motorantenn

5-d. - CR-402/405, HA-7145, HT-221, HT-222, HT-226, EQ-611, Motorantenn

### 740

4-d. - CR-402/405, HA-4020, HT-224, HT-237, EQ-611, Motorantenn

5-d. - CR-402/405, HA-4020, HT-225, HT-224, EQ-611, Motorantenn

### 240

4-d. - CR-402/405, HA-4020, HT-205, HT-217, EQ-611, Motorantenn

5-d. - CR-402/405, HA-3121, HT-205, EQ-611, Stolpantenn

### 360/340

4-d. - CR-402/405, HA-4020, 3340077-1, 3340078-9, Motorantenn

3/5-d. - CR-402/405, HA-4020, 3340077-1, 3340078-9, 3340076-3, Fast antenn

### 480

CR-402/405, HA-4520, 3433071-2, 3433070-4, 3433326-0, EQ-6117, Motorantenn

## CR 308/CR 309 AVI. RADIO/BANDSPELARE.



En utmärkt mottagare med 3 FM, 1 MW och 1 LW förvalsmöjligheter. On/off, volym, balans-och faderkontroll i samma ratt. Den är belyst i off-läge - bra vid mörkerkörning.

Bandspelaren har alla nödvändiga finesser för bra musikavlyssning. Den dynamiska brusreduceringen, DNR, fungerar både på radio och bandspelare.

(LW finns inte på CR 309 med AVI.)

### Tekniska data om radion:

• Volvos 6 grundstenar för bättre biljud • Förprogrammering av 5 stationer • Loudness • DNR • Lågnivåutgång för extra förstärkare • Utgång för equalizer • Inbyggd fader (endast tillsammans med extra förstärkare).

### Tekniska data om bandspelaren:

• Auto reverse • Pinch-off • Snabbspolning • DNR-brusreducering. Förstärkarens maxeffekt 2x6 W (10% THD).

### VOLVO REKOMMENDERAR:

#### 760

4/5-d. - CR-308/309, HT-220, Teleskopantenn

#### 740

4-d. - CR-308/309, HA-6115, HT-224, HT-237, EQ-611, Teleskopantenn

5-d. - CR-308/309, HA-6115, HT-224 (främre), HT-224 (bakre), EQ-611, Teleskopantenn

#### 240

4-d. - CR-308/309, HA-6115, HT-205, HT-217, EQ-611, Teleskopantenn

5-d. - CR-308/309, HA-6115, HT-205, EQ-611, Stolpantenn

#### 360/340

4-d. - CR-308/309, HA-4020, 3340077-1, 3340078-9, Teleskopantenn

3/5-d. - CR-308/309, HA-4020, 3340077-1, 3340076-3, Fast antenn

#### 480

CR-308/309, HA-4520, 3433071-2, 3433070-4, 3433326-0, EQ-6117, Teleskopantenn

## CR 303/CR 306 AVI. RADIO/BANDSPELARE.



Du kan förprogrammera 5 olika stationer. 3 FM, 1 MW, 1 LW. En enda, praktisk ratt - On/Off, volym, balans och tonkontroll.

Som en extra liten säkerhetsdetalj vid mörkerkörning ingår också belysning på On/Off-knappen.

Bandspelaren har det som behövs. Plus några extra, praktiska finesser.

(LW finns ej på CR 306 AVI)

### Tekniska data om radion:

• Volvos 6 grundstenar för bättre billjud • Förprogrammering av 5 stationer • Auto loudness • Lågnivåutgång för extra förstärkare • Inbyggd fader (endast tillsammans med extra förstärkare).

### Tekniska data om bandspelaren:

• Auto reverse • Pinch-off • Snabbspolning.  
Förstärkarens maxeffekt  $2 \times 6 \text{ W}$  (10% THD).

### VOLVO REKOMMENDERAR:

**760**

4/5-d. - CR-303/306, HT-220, Teleskopantenn

**740**

4-d. - CR-303/306, HA-6115, HT-224, HT-237, Teleskopantenn  
5-d. - CR-303/306, HA-6115, HT-224 (främre), HT-224 (bakre),  
Teleskopantenn

**240**

4-d. - CR-303/306, HA-6115, HT-205, HT-217, Teleskopantenn  
5-d. - CR-303/306, HA-6115, HT-205, Stolpantenn

**360/340**

4-d. - CR-303/306, HA-4020, 3340077-1, 3340078-9, Teleskopantenn  
3/5-d. - CR-303/306, HA-4020, 3340077-1, 3340076-3, Fast antenn

**480** Passar ej.

## SR 3022, STEREO RADIO. R 3042, MONORADIO.



En lätthanterlig apparat med mycket ljud. En kvalitetsradio till låg kostnad för dig som mest ser till det praktiska. Finns i mono- och stereoutförande.

5 förvalsmöjligheter, 3 FM, 1 MW, 1 LW. Tonkontroll.

### Tekniska data om radion:

• Volvos 6 grundstenar för bättre billjud • Förprogrammering av 5 stationer • Inbyggd fader.

Förstärkarens maxeffekt SR 3022,  $2 \times 5 \text{ W}$  (10% THD). R 3042,  $5 \text{ W}$  (10% THD).

### VOLVO REKOMMENDERAR:

**760**

4/5-d. - SR-3022/R-3042, HT-220, Fast antenn

**740**

4/5-d. - SR-3022/R-3042, HT-223, Fast antenn

**240**

4-d. - SR-3022/R-3042, HT-173, Fast antenn  
5-d. - SR-3022/R-3042, HT-173, Stolpantenn

**360/340**

4-d. - SR-3022/R-3042, 3340077-1, Teleskopantenn  
3/5-d. - SR-3022/R-3042, 3340077-1, Fast antenn

**480** Passar ej.

## VOLVO 7-BANDS EQUALIZER. EQ 611, EQ 6117.



### Ett högst personligt billjud!

Hur bra en ljudanläggning än är rent tekniskt, så är det ändå din personliga smak som avgör hur det borde låta. Viss musik typ rock och country, kräver mycket bas. Kammarmusik å andra sidan vill man ha luftig och lätt i klangen.

Med en Equalizer kan du få exakt det ljud du själv önskar. Du kan balansera ljudet genom att tona ner eller lyfta fram 7 olika frekvensområden inom klangregistret.



Volvo Equalizers kan kopplas till samtliga Volvo radioenheter utom: CR-407 och RS 3000 CR-303. EQ 6117 passar endast 480.

### Tekniska data om equalizern:

- 7 st tonkontroller, +/- 12 dB.
- Mittfrekvenser, 60 Hz, 160 Hz, 400 Hz, 1 kHz, 2,5 kHz, 5 kHz, 10 kHz.

### Detta är inte billjud. Detta är en konserthall på hjul!

En sådan här ljudanläggning får bara den tillgång till, som kör Volvo 760 GLE 1988 års modell. Men visst kan det väl vara roligt att drömma, även om du av olika skäl inte kommer att skaffa den?



### HA-7145 KOMBIFÖRSTÄRKARE

En specialutformad förstärkare med inbyggd, störningsfri kylfläkt. Att monteras vid pedalstället på nya 760 GLE.

Kombiförstärkaren driver bashögtalarna i framdörrarna samt koaxialhögtalarna i bakdörrarna. Detta tillsammans med RDS-radions inbyggda slutsteg på  $2 \times 20$  W, som driver högtalarna i instrumentbrädan, får onekligen nya 760 GLE att låta som en konserthall.

### Tekniska data om kombiförstärkaren:

- |                   |                         |                         |
|-------------------|-------------------------|-------------------------|
| • Maxeffekt:      | $2 \times 38$ W 10% THD | $2 \times 19$ W 10% THD |
| • Frekvensomfång: | 10-50.000 Hz            | 15-30.000 Hz.           |

# VOLVO FÖRSTÄRKARE.



## FÖRSTÄRKARE HA 3141.

- Maxeffekt, 2 x 40 W • Frekvensområde, 10-50.000 Hz.



## FÖRSTÄRKARE HA 6115.

- Maxeffekt, 2 x 15 W • Frekvensområde, 25-18.000 Hz.
- Passar ej i 480.



## FÖRSTÄRKARE HA 3121.

- Maxeffekt, 2 x 25 W • Frekvensområde, 20-25.000 Hz.



## FÖRSTÄRKARE HA 4020/HA 4520.

- Maxeffekt, 4 x 20 W • Frekvensområde, 30-25.000 Hz. HA 4520 passar endast 480.



Volvos förstärkare är specialbyggda för Volvos radio-modeller, bandspelare och högtalare. Både elektroniskt, kopplings- och utseendemässigt.

Alla förstärkarna kan kopplas ihop med Volvos olika kassettradioenheter. (Enda undantagen är radiomodellerna CR-407, RS-3000.) Detta ger dig stor frihet att

välja kombinationen av kassettradio, förstärkare och högtalare helt efter dina egna önskemål.

Du kan också bygga ut din anläggning efterhand. Du kan t.ex. börja med en enklare kombination och senare koppla ihop två 2-kanalsförstärkare för att betjäna ett 4-högtalarsystem, byta upp dig i högtalarkvalitet etc.



## 700-SERIENS HÖGTALARE.



**HT-221/25 W.**  
Högtalare för instrumentbräda. Endast för 760 GLE 1988. Tvåvägssystem med dome diskant.



**HT-220/25 W.**  
Bredbandshögtalare för instrumentbräda. Endast för 760 GLE 1988. Dubbelkon.



**HT-222/40 W.**  
Bashögtalare till främrdörr. Endast för 760 GLE 1988. Enkelkon.



**HT-224/30 W.**  
Dörrhögtalare. Koaxialhögtalare.



**HT-223/25 W.**  
Dörrhögtalare. Dubbelkon.



**HT-225/30 W.**  
Monteras i främrdörrarna. Koaxialhögtalare med stor magnet och spole för fylligare bas. Rekommenderas till ljudsystem med förstärkare.



**HT-226/30 W.**  
Koaxialhögtalare till bakdörr. Endast för 760 GLE 1988.



**HT-237/40 W.**  
5 × 9" Koaxial hatthyllehögtalare. Högtalarboxen, som är öppen mot bagageutrymmet, är tillverkad i expanderad noryl. Rekommenderas till ljudsystem med extra förstärkare.



**HT-182/40 W.**  
Hatthyllehögtalare. Koaxial med basrör ger extra fylligt ljud. Rekommenderas till ljudsystem med extra förstärkare.



**HT-183/30 W.**  
Hatthyllehögtalare. Dubbelkon. Rekommenderas till ljudsystem med extra förstärkare.

## 240-SERIENS HÖGTALARE.



**HT-173/20 W.**  
Framdörrshögtalare. Enkelkon.



**HT-168/30 W.**  
Högtalare till framdörr. Dubbelkon.



**HT-205/30 W.**  
Högtalare till framdörr. Koaxialhögtalare.



**HT-172/25 W.**  
Bakre högtalare. Dubbelkon.



**HT-217/40 W.**  
5 × 9" koaxial hatthyllehögtalare. Högtalarboxen, som är öppen mot bagageutrymmet, är tillverkad i expanderad noryl. Rekommenderas till ljudsystem med extra förstärkare.



**HT-169/40 W.**  
Hatthyllehögtalare med djup bas. Koaxialhögtalare. Rekommenderas till ljudsystem med extra förstärkare.



**HT-174/30 W.**  
Bakhögtalare till 245 dubbelkon.



**HT-164 Tweeter.**  
Diskhögtalare monteras på instrumentbrädan. Rekommenderas till ljudsystem med extra förstärkare.

## 360/340-SERIENS HÖGTALARE.



**3340078-9/25 W.**  
Enkelkonhögtalare. Passar i främre sidopanelen i samtliga modeller samt bagagehyllan på 4-dörrarsmodellerna.



**3340077-1/25 W.**  
Dörrhögtalare. Dubbelkon.



**3340076-3/25 W.**  
Enkelkonhögtalare. Monteras i bakre sidopanelerna. 3- och 5-dörrarsmodeller.

## 480-SERIENS HÖGTALARE.



**3433071-2/25 W.**  
Dörrhögtalare. Dubbelkon. Skräddarsydd anpassning i förborrade hål.



**3433326-0/25 W.**  
Tvåvägshögtalare för montering i bakre sidopanelerna.



**3433070-4/25 W.**  
Diskanthögtalare. Monteras strax ovanför dörrhandtaget. Rekommenderas för ljudsystem med extra förstärkare.

## ANTENNER OCH TILLBEHÖR.

### Bilen är halva antennen!

Är mottagningen dålig, hjälper inte all världens högtalare eller förstärkare. Antennen är den yttersta delen i systemet. Det är den som ska ta emot radiovågorna som sedan måste förstärkas mer än sex miljoner gånger innan det mänskliga örat kan uppfatta dom!

Tre saker är viktiga när det gäller en bilantenn.

1: Den bör ha en längd som motsvarar en kvarts FM-våglängd, ca 75-100 cm.

2: Den måste ansluta väl till karossen, ingen glappkontakt. (Plåten i bilen utgör nämligen också en del av antennen!)

3: Placeringen på karossen och vinkeln.

Och eftersom Volvos antenner finns med redan på ritbordet, så har vi ju alla möjligheter att få fram lösningar som är maximala för varje modells speciella egenskaper.

Till 200 och 700-modellerna går det att använda fast antenn, teleskopantenn eller motorantenn. 200 HGV kan dock enbart ha stolpantenn.



### Radiotillbehör med Volvo-kvalitet!

Även radio-tillbehören är naturligtvis anpassade till radio-sortimentet och bilen. Det innebär att tillbehören genomgått noggranna tester och att färg och form stämmer med bilens interiör i övrigt.

Volvo faders hjälper till att fördela ljudet rätt mellan olika högtalare. Parallellfader kopplas in då man ansluter 4-högtalarsystem till en Volvo-radio utan extra förstärkare. Annars ska du välja en s.k. seriefader.

Till Volvos radioapparater med elektronisk sökning, kan anslutas en fotkontakt med s.k. "remote seek", d.v.s. radion söker till nästa hörbara station och låses i det läget tills man använder fotkontakten igen.

Smutsiga kassetter ger sämre ljud och onödigt slitage på bandspelaren. Därför har vi tagit fram ett antal skyddande kassettfack, för Volvo 700 och 200. Samt ett rengöringsband som effektivt gör rent kassetbandspelarens vitala delar (tonhuvud och capstanaxlar).

*Hos din Volvohandlare kan du se hela sortimentet av radio, bandspelare, förstärkare, högtalare, antenner och tillbehör. Lyssna och fråga så mycket du vill. Vi hjälper dig gärna till ett bättre billjud!*

**VOLVO**

**SOUND  
SYSTEM**