

TILLBEHÖR

VOLVO  
760  
GLE



## PERFEKTIONISM.

Ägaren till Volvo 760 GLE har rätt att ställa extra höga krav på bilens ljudanläggning.

Därför har Volvos radiotekniker och bilens konstruktörer, i samarbete med en av världens ledande radiotillverkare, skapat Volvo Sound System till Volvo 760 GLE. Från den datorstyrda radio- och kassettbandspelaren – Volvo Stereo MTS – till de färgmatchade högtalargallren.

Bilen har försetts med speciella uttag för Volvos radio- och kassettbandspelare samt högtalare.

Motorn har avstörts och alla högtalarledningar har dragits. Bästa placering av antennen är noggrant utprovad.

Ett komplett system för bästa ljudåtergivning.

1. VOLVO STEREO MTS. Den mest avancerade radio- och kassettbandspelaren. Samtidigt den enklaste att sköta. Uppbyggd på mikrodatortekniken. Programmera in sändarfrekvensen och Volvo Stereo MTS garanterar bästa möjliga ljud – hela tiden.

Automatiskt söker datorn upp områdets starkaste sändare. Aldrig irriterande finjustering. Det sköter datorn om. Programmerbar för 78 olika stationer samtidigt! Inga mekaniska delar som kan krångla. Istället snabbhet och precision tack vare mikrodatortekniken.

Mottagaren indikerar den inställda frekvensen digitalt. Dessutom indikeras M, L eller U-mottagning samt stereosändning. Elektronisk stördämpning. Volvo Stereo MTS finns i två versioner: Loudness- alternativt AVI-funktion. Frekvenslistor för hela Europa vid programmering är en ytterligare finess med Volvo Stereo MTS.

LOUDNESS förstärker djupa bastoner och hög diskant vid låg volym. Ger ett betydligt fylligare och mer harmoniskt ljud.

AVI-kanalen för trafikinformation vid körning i Mellan-europa. Vid AVI-sändning brytes all annan mottagning. AVI-mottagningen fungerar hela tiden radion är påslagen.



Även vid 0-volym. När AVI-sändningen kopplas in höjs automatiskt volymen till behaglig nivå. En ytterligare finess är att AVI-programmet bryter även vid avlyssning av kassettbandspelaren. Ingen risk att missa värdefull trafikinformation.

Kassettbandspelaren är utrustad med omkopplare för metallband och Dolby® brusreducering. Läsbar snabbspolning åt båda hållen. Auto-reverse – bandet vänder automatiskt vid bandslut. Givetvis kan bandet vändas även mitt under spelning. Inbyggd balanskontroll. Med en enda ratt kontrolleras ljudbalansen höger/vänster-fram/bak samt klangfärg och volym på ljudet.







POWER VOL  
push TONE  
pull BAL  
FADER

auto reverse

REV

METAL

DO

ST/MO

LOUD

MTS

1

2

3

4

5

6

DO DOLBY SYSTEM

CR-201

VOLVO

95.50

50Hz

150Hz

400Hz

2kHz

1



2



EQ-102

graphic equalizer sound effector

3



2. **BOXHÖGTALARE.** Vår mest exklusiva högtalare med individuell återgivning av bas-, mellan- och diskanttoner. Uppdelningen ger ett mycket rent och klart ljud. Effekttalighet 30 Watt. Separat finjustering av mellanregistret och diskantelementet höjer kvaliteten på ljudåtergivningen ytterligare. Boxen är gjuten i aluminium, för ett minimum av resonans-effekt. Monteras i bakre hatthyllan.
3. **GRAPHIC EQUALIZER MED SOUND EFFECTOR.** Volvo Graphic Equalizer med Sound Effector är en mycket avancerad tonkontroll. Med den kan ljudets olika tonlägen individuellt förstärkas eller dämpas. De fem kontrollerna – från lägsta bas till högsta diskant – ger möjlighet till en mycket personlig inställning av ljudets klangfärg. Med Sound Effector ökar ljudets fyllighet ytterligare. Effekten blir att två högtalare kommer att låta som många flera. Med fyra högtalare i bilen blir naturligtvis effekten och ljudupplevelsen ännu större.
4. **MOTORDRIVEN ANTENN.** Går automatiskt upp när radion slås på, samt ner igen när radion slås av. Kan även manövreras oberoende av radion.
5. **DÖRRHÖGTALARE.** För att kunna uppskatta ljudkvaliteten helt från Volvos radio- och kassettspelare måste högtalarna hålla samma höga klass. I främre dörrarna rekommenderar vi våra 20 Watts coaxial-högtalare. Återger alla typer av musik lika finstämt.



4



5

## INRE HARMONI.

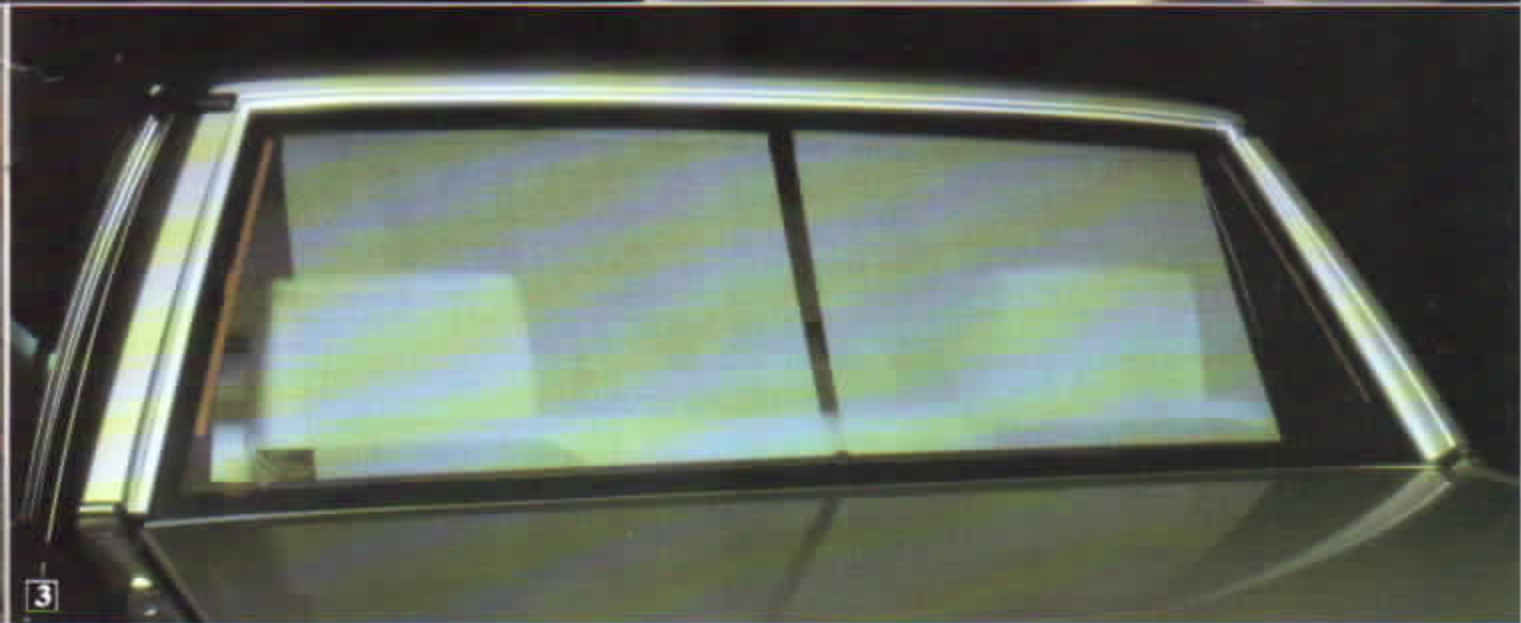
Volvo 760 GLE:s sobra elegans fullföljs även i vårt tillbehörsprogram för bilens interiör.

Allt är avstämt i design, färgkoordination och passform. Ett interiörprogram för högt ställda krav.

1. **EXTRAKLÄDSEL TROPIC.** En sval, vit extraklädsel av linnekaraktär med en diskret invävd mönstring. Lätt avtagbar och tvättbar. Klädseln är smutsavvisande och klarar mycket stränga krav på brandhärdighet, färgbeständighet och slitstyrka.
2. **GOLVMATTOR.** Formgjutna med kant efter golvet's profil. Färganpassade till kupéns övriga färgskala. Hindrar smuts och fukt att tränga ned i bilens golvmatta. Uppfyller Volvos krav på brandhärdighet, värmebeständighet och slitstyrka. Kompletts uppsättning fram och bak.
3. **SOLGARDIN.** Sänker temperaturen i kupén vid stark sol. Skyddar samtidigt effektivt baksätesspassagerarna från irriterande solljus, utan att skymma bakåtsikten.







RESUME ON  
TIP OFF

SET  
SPEED





## AVANCERAD BEKVÄMLIGHET.

Tillbehör för extra bekvämlighet.

Ett enkelt handgrepp och konstantfarthållaren är inkopplad.

- Ett reglage vrids på och kupéluffen blir behagligt tempererad. - En snabb blick på instrumentpanelen och bensinförbrukningen läses av. - Ett lätt tryck och bilvärmaren startar på exakt inprogrammerat klockslag.

Avancerad bekvämlighet. Tillbehör byggda som funktionella delar av bilen.

1. **CRUISE CONTROL.** Konstantfarthållare. Automatisk fARTHÅLLNING med hjälp av avancerad elektronik. Inget tröttande tryck på gaspedalen. Accelerera upp bilen till önskad fart, ett lätt tryck på cruise-control-knappen och bilen håller den inställda farten. Bekvämt och bensinsparande för alla som kör längre sträckor.

Systemet kopplas ur vid inbromsning eller frikoppling.

Efter acceleration återtar bilen automatiskt tidigare inställd fart.

2. **LUFTKONDITIONERING.** Bilens ordinarie värmesystem kan byggas ut till en klimatanläggning med hjälp av en luftkonditioneringstillägg. Klimatanläggningen ger alltid en behaglig, tempererad miljö - sval och frisk luft strömmar nästan ljudlöst genom kupén oavsett vädret.

Luftkonditioneringen rensar och filtrerar bort luftföroreningar och den torkar råkall ytterluft före uppvärmning. Använd luftkonditioneringen året runt.

3. **VAKUUMMETER.** Varnar omgående för oekonomisk körning. Registrerar och ger utslag på kraftiga gaspådrag. En god hjälp till jämn, ekonomisk körning. Placeras i huvudinstrumentet.

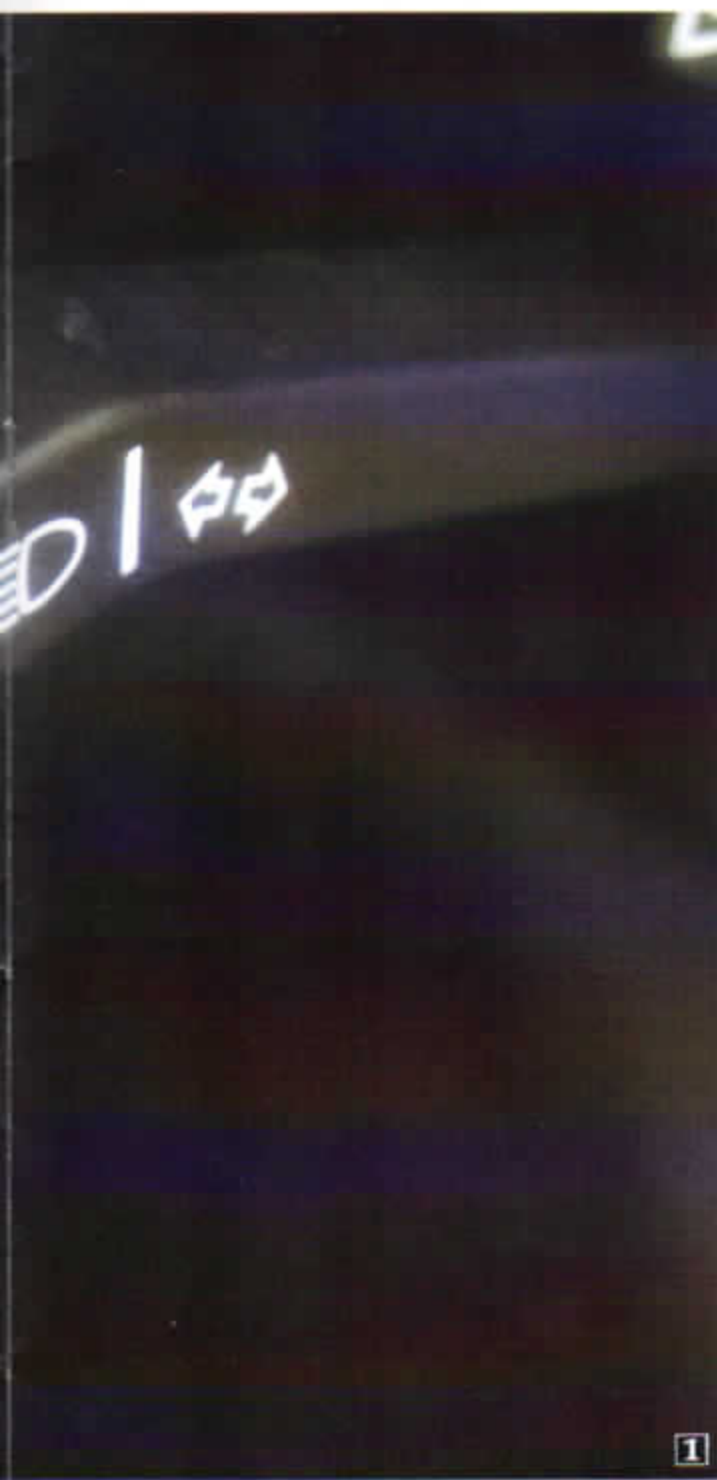
4. **YTTERTEMPERATURMÄTARE.** Känner av yttertemperaturen strax ovanför vägbanan. En röd lysdiod indikerar risk för den förrådiska frosthalkan. Placeras i huvudinstrumentet.

5. **DIGITALUR.** Klockan som tänder bilvärmaren i rätt tid för att bilen ska vara varm vid avfärd. Den känner av temperaturen i kupén och räknar automatiskt ut bilvärmarens nödvändiga gångtid.

Digitaluret är programmerbart för två fasta igångsättnings-tider. Med en separat strömställare kan digitaluret styra både den bränsle drivna resp. den eldrivna bilvärmaren. Båda systemen kan installeras samtidigt. Signalfunktionen i digitaluret kommer ihåg viktiga tider, som enkelt programmerats in. Repeteras, precis som bilvärmarens tider, gång efter gång. Tydliga lättavlästa digitalsiffror - läsbara även i direkt solljus. Bländas automatiskt ned vid mörkerkörning.

**BILVÄRMARE.** Den bränsle drivna bilvärmaren ger den trygga känslan av att alltid kunna sätta sig i en varm kupé, var än bilen står parkerad. Dessutom med motorn uppvärmd till startvänlig temperatur. Och givetvis bekvämligheten av att inte behöva skrapa rutorna fria från is. Bilvärmareprogrammet till Volvo 760 GLE är utvecklat av våra förbränningsexperter vid Volvo Flygmotor. De har utnyttjat sina kunskaper inom flygteknologin och byggt in en rad patenterade lösningar i bilvärmarna.

I bilvärmareprogrammet finns allt från eldriven doppelvärmare för motoruppvärmning, batteriunderhållsladdare, manöverrelä till kompletta klimatanläggningar.



1



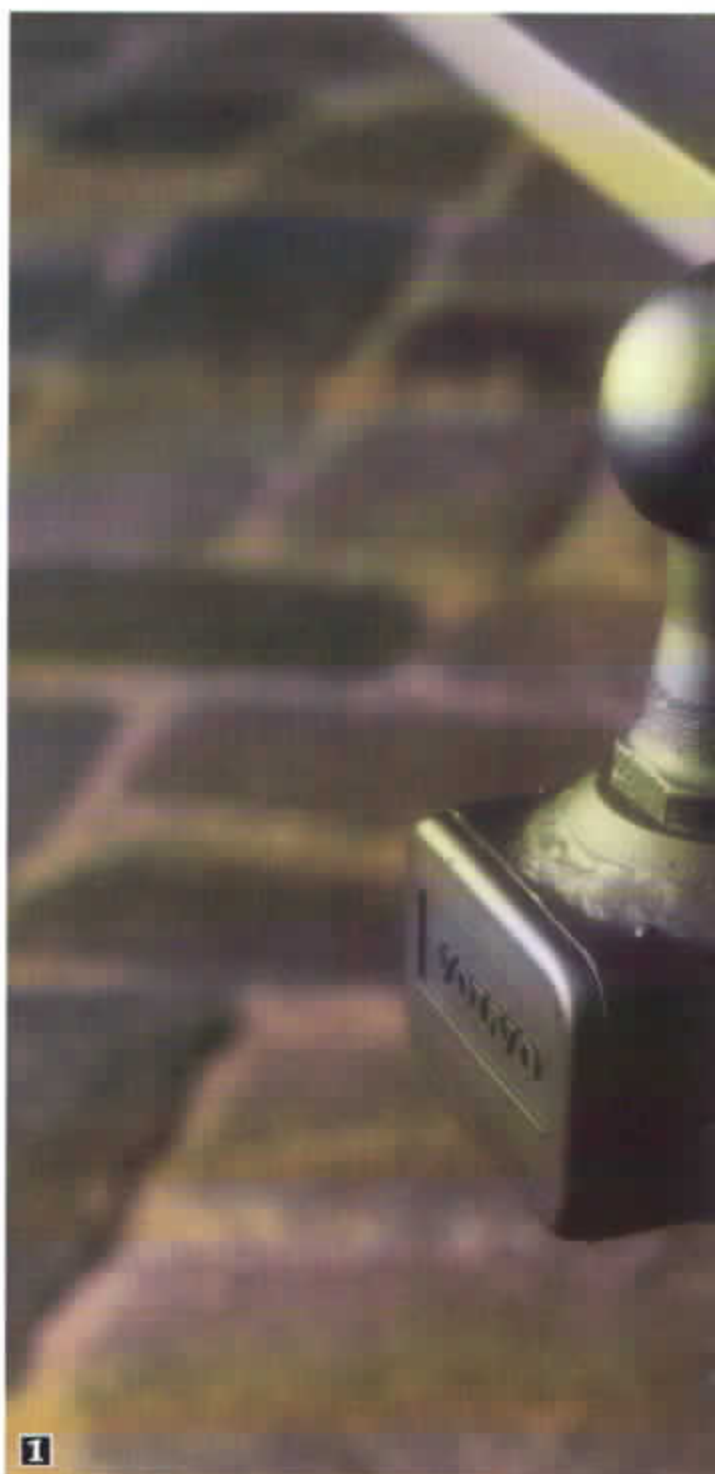
5



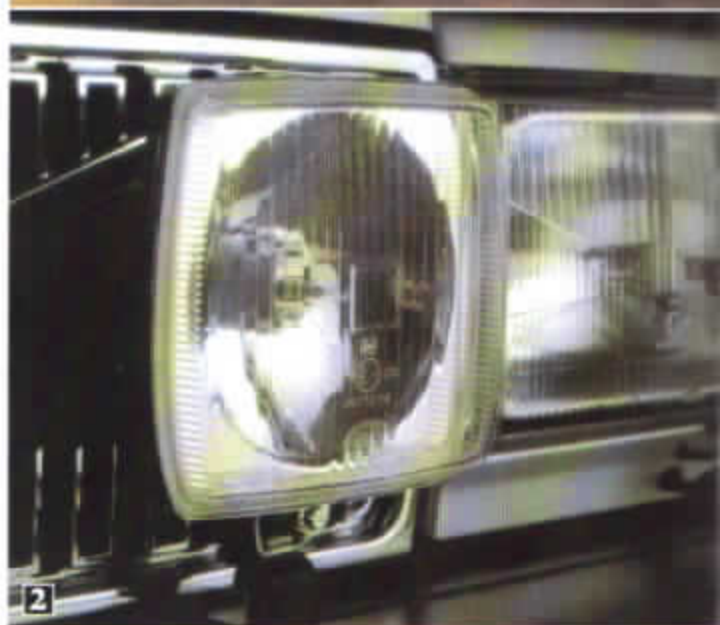
## PRAKTISKT KOMFORT.

Även de mest praktiska tillbehören till Volvo 760 GLE har vi noggrant totalintegrerat i form, design och funktion. Allt framtaget som en del av Volvo 760 GLE.

1. **DRAGKROK.** Volvos dragkrok är tillverkad i smitt stål med röntgentestad kula. Godkänd för 1600 kilos belastning. Montering är minutiöst förberedd genom förborrade hål i balkarna. Placering och konstruktion av dragkroken är noggrant utprovad för absolut bästa egenskaper och funktion.
2. **KVADRATISKA FJÄRRJUS.** Extraljuset kompletterar och förstärker bilens ordinarie helljusbild. Samtidigt förstärker de ytterligare Volvo 760 GLE:s eleganta profil.
3. **VINDAVVISARE.** Minskar störande vindbrus och drag vid körning med öppen taklucka eller sidoruta. Utformade av rökfärgat plastmaterial som är både köld- och värmebeständigt.
4. **LASTHÅLLARE.** Det individuella lastsystemet som kan anpassas efter behov. På lasthållarna kan monteras lastkorg, cykelhållare, windsurferhållare, båtållare, kajakhållare, skidhållare samt förlängningskenor för bred last.
5. **BAKRE SPOILER.** Ett bra sätt att ytterligare minska luftmotståndskoefficienten – och bränsleförbrukningen. En tunn svart spoiler som monteras ytterst på bakluckan. Ger bakvagnen en profil som matchar bilens övriga design.



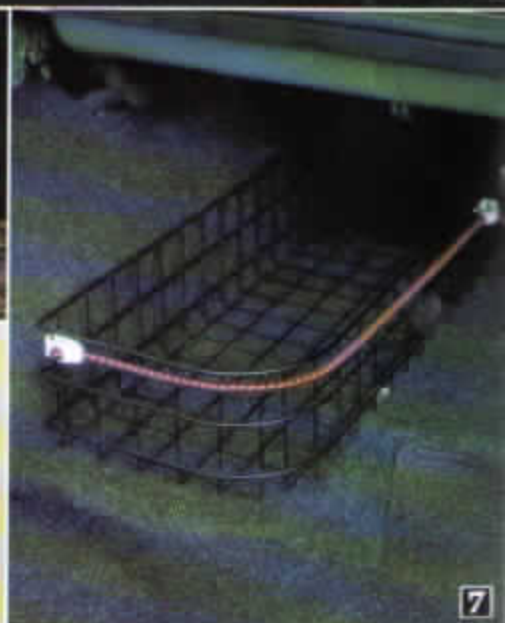
1



2









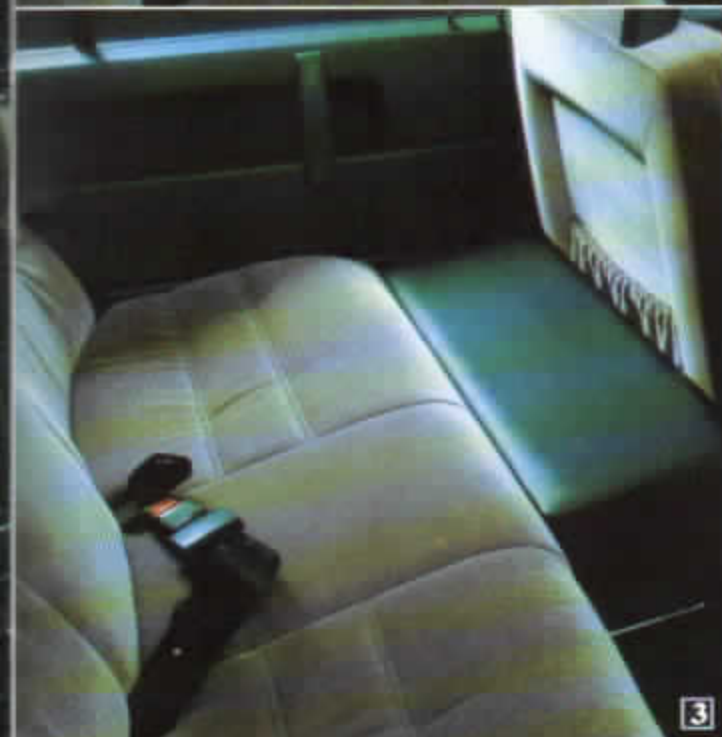
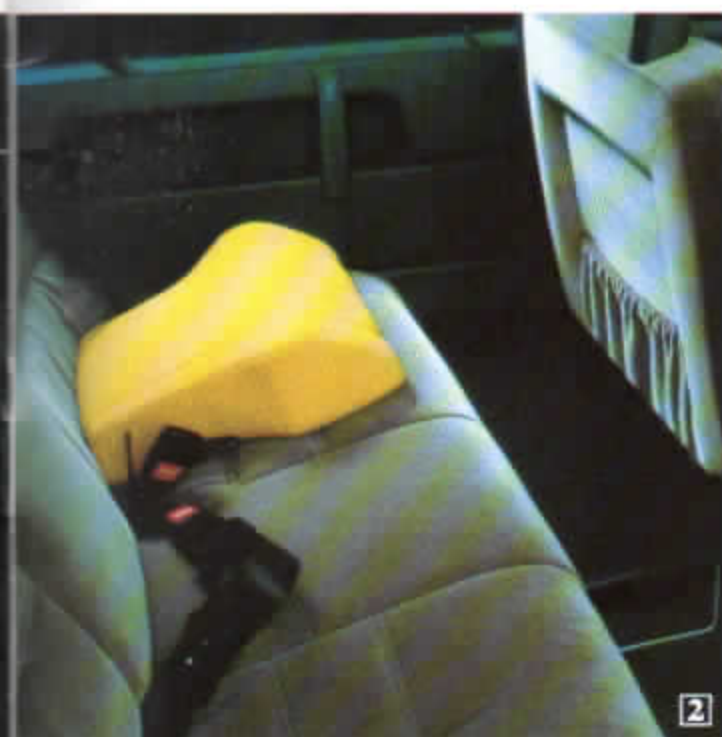
## MÖJLIGHETERNAS BIL.

Volvo 760 GLE är en sobert elegant representationsvagn samtidigt som den är en mycket väl fungerande familjebil. Förvandlingen är enkel. Att barn ska åka lika säkert som vi vuxna är en självklarhet i Volvo 760 GLE. Därför är ett omfattande arbete nedlagt på att kunna erbjuda barnen en säker trafikmiljö.

Givetvis är alla detaljer omsorgsfullt anpassade till bilen – och bilen omsorgsfullt anpassad efter barns säkerhetsutrustningen.

- 1. BARNSTOL.** Volvos godkända barnstol. Godkänd efter omfattande krocktester i Volvo 760 GLE. Den absolut säkraste platsen att färdas för barn från cirka 9 månader upp till ca 6 år eller 117 cm:s längd. Placeras alternativt i fram- eller baksäte. Mjuk polstrad rygg och sittdyna för största bekvämlighet. Tvättbar och avtagbar klädsel. Kan utrustas med solskydd för hjässan samt komfortabla öronkuddar.
- 2. BILBÄLTESKUDDE.** Ger bästa skyddet för barn som vuxit ur barnstolen. Barnet placeras på bilbälteskudden och spänns fast med bilens ordinarie trepunktsbälte. Bilbälteskudden motverkar då så kallad underglidning och därigenom skador på magens mjukdelar. Bilbälteskudden är konstruerad och utvecklad av Volvo. Krocktestad i Volvo 760 GLE. Förutom säkerhetsaspekten ger bilbälteskudden barnet en bättre sikt ut genom bilrutorna, eftersom barnet sitter högre.
- 3. BARNBÄNK.** Spädbarnets bästa och säkraste placering. Sätt barnvagnsinsatsen på bänken mellan framstolens rygg och baksätet. Skjut upp insatsen så nära framstolen som möjligt. Lägga en filt mellan baksätets ryggstöd och barnvagnsinsatsen, så att den ligger stadigt. Barnbänken är justerbar i höjdlid. Fungerar därför även utmärkt som fotstöd för barn som sitter på bilbälteskudden eller som rastbänk.
- 4. FRAMKASTNINGSSKYDD.** Hindrar barnen från att kastas fram mellan sätena vid hastiga inbromsningar. Kan kompletteras med ett praktiskt förvaringsfack för småsaker.
- 5. STÖTFÅNGARREFLEX.** Självhäftande mönstrat reflexband som monteras i mittlinjen på stötfångaren. Gör att bilen upptäcks lättare i mörker och dåligt väder. Vitt reflexband fram, rött bak.
- 6. LÄSBART TANKLOCK.** Greppriktig utformning. Väderbeständig låscylinder.
- 7. BAGAGERUMSKORG.** En ordentlig förvaringsplats för bilens extrautrustning typ bogserlina och bilvårdsprodukter. Gummihållare för låsning av lättare gods.
- 8. FÖRVARINGSHYLLA.** Förvaringsplats för småsaker. Låga kanter som inte stör luftströmmen i kupén. Botten klädd med textilmatta. Förvaringshyllan avstämmd i interiörfärgerna.
- 9. SKYDDSKÅPA, LUFTINTAG.** Hindrar snö och regn att komma in i bilens ventilationssystem och orsaka imbildning på vindrutorna. Formgiven efter Volvo 760 GLE:s exteriöra design.

I produktutvecklingens intresse förbehåller sig Volvo rätten att ändra konstruktion och utförande utan föregående meddelande.





VOLVO  
760  
GLE

TILLBEHÖR

